

STAFFORD HOUSE  
STUDY HOLIDAYS



*Domingo* 参加了常规夏令营课程

# ADVENTURES

*in* ENGLISH

您选择什么呢？



# ADVENTURES IN ENGLISH



## 欢迎致辞

我在此隆重向大家介绍2021年夏令营和全年课程! 今年我们将重新使用Stafford House Study Holidays作为我们推广的品牌, 我们坚信可以为团队和个人提供丰富多彩的课程和绝佳的地理位置的选择!

总监: Ruth Fenton

我们一直在客户服务、营地位置和学生满意度方面享有盛誉! 在全球环境尚未稳定的情况下, 我们将致力于为每一位学生提供一个安全的学习环境! 一旦发生任何紧急情况, 我们有关爱措施(详见第六页), 确保学生安全。

2021年我们的营地位置没有任何变化, 但我们在英国布鲁姆伯里和加拿大约克大学两个营地新增了寄宿家庭的选项。针对个人预定, 我们的费用将涵盖注册费和接送机费用包括往返英国营地和伦敦机场、波士顿洛根机场和波士顿营地!

在出境旅游恢复之前, 我们为团队提供丰富多彩的在线课程, 让学生在舒适的家中学习并提前体验英国文化。

我们满怀激情, 期待您的到来!



## 体验

加入Stafford House大家庭 .....	4
关爱措施 .....	6
你的Stafford House .....	8
夏令营课程选项 .....	10
常规夏令营增项课程 .....	12
菜单中的美食 .....	13
红星足球学校 .....	14

## 校区位置

布莱顿 .....	16
剑桥 .....	18
坎特伯雷 .....	20
奇切斯特 .....	22
多佛 .....	24
爱丁堡 .....	26
布鲁姆伯里 .....	28
伦敦深度游学术课程 .....	30
乌克斯桥 .....	32
莫尔文 .....	34
奥克汉姆 .....	36
伍德科特 .....	38
约克 .....	40
波士顿 .....	42
洛杉矶 .....	44
耶鲁 .....	46
卡尔加里 .....	48
约克大学 .....	50
多伦多 .....	52

全年定制团队课程 .....	54
在线课程 .....	56
全年课程 .....	58
全年课程校区 .....	60
剑桥视觉艺术表演学院 .....	64
剑桥文理中学课程 .....	66
Stafford House International .....	68
超过65年的办学经验 .....	69



# 加拿大

卡尔加里

多伦多

多伦多动物园 哈佛大学

波士顿

纽黑文

观鲸

大峡谷

白宫

好莱坞



纽黑文

纽黑文是一座十分繁华的大学城，也是美国重要的文化中心，著名的耶鲁大学就坐落在此，这里是学生夏令营的理想去处。

洛杉矶



著名的加利福尼亚州立大学海峡群岛校区坐落于加利福尼亚州的卡马里奥市。



多伦多

多伦多市政设施完善，兼具大城市的便利与小城镇的安全、舒适。



波士顿

波士顿被誉为美国的“教育之都”，与哈佛大学和麻省理工学院(MIT)为邻，拥有超过25万名来自世界各地的学生。



卡尔加里

卡尔加里是世界上最干净和最安全的现代化城市之一，经济繁荣，市民热情好客，让你体会到宾至如归的感觉！



# ADVENTURES in ENGLISH

## 您将从哪里开启您的旅程?

尼斯湖水怪

罗蒙湖

格拉斯哥

爱丁堡城堡



爱丁堡

苏格兰首府，不但拥有悠久的历史，而且景色优美，随处可见中世纪小巷和格鲁吉亚风格的街道。



莫尔文

莫尔文圣詹姆斯学校位于伍斯特郡一座历史悠久的温泉小镇 - 莫尔文镇，是一所非常受欢迎的私立寄宿学校。



约克

艾瑟伯嘉女王学院是英国设施顶尖的著名私立寄宿学校，学院开设丰富多彩的学习活动，拥有一流的配套设施。



奥克汉姆

位于市中心的奥克汉姆学校始建于1584年，多年来享有很高的学术声望，并以优质的体育教育而闻名。



剑桥

剑桥文理中学和CSVPA地处世界最著名的大学城——剑桥市中心，国王学院和三一学院都近在咫尺。

曼彻斯特

峰区

奥克汉姆

莫尔文

华威城堡

剑桥

康河泛舟

切尔滕纳姆

伍德科特

罗马浴场

奇切斯特

伦敦

坎特伯雷

多佛

多佛

多佛是一座海滨城市，壮观的白崖美景令这座港城闻名遐迩。

兰兹角

奇切斯特



伍德科特

伍德科特是一所颇负盛名的寄宿学校，拥有一流的设施，坐落在郊外山庄，虽然远离闹市，但是交通便利，有多条线路直达伦敦



奇切斯特学院坐落在英国古老的教堂城市，步行只需10分钟就可到达市中心，距离海滩和南唐斯国家公园仅20分钟路程



伦敦

伦敦是英国的首都和文化中心，我们分别在两个绝佳的位置开设了课程：剑桥文理中学-布鲁姆伯里



布莱顿

Stafford House英语学校布莱顿校区地理位置优越，步行10分钟即可到达市中心，步行2分钟就能到海边。



坎特伯雷

坎特伯雷是一座历史悠久的留学城市，不仅毗邻风光旖旎的南海岸海滩，而且还与伦敦一步之遥。





# 加入 STAFFORD HOUSE 大家庭



## 欢迎加英 入精社区



在Stafford House夏令营,我们努力打造卓越学生体验。所有教职员工携手,致力于提供安全有保障、积极向上的全年青少年课程,打造欢乐健康的学习环境。

### 采用趣味、一贯性教学方法

无论选择小城镇还是大城市,学生都将完全沉浸在英语环境中,探索最感兴趣的事物。我们的青少年课程包括每日英语课程和日常活动。周末,我们会安排短途旅行,让学生有机会探索历史古迹,亲身体会营地附近宏伟壮观的地标性建筑,享受前所未有的主题公园愉快之旅。

### 舒适、安全的环境

在营地位置选择方面,我们充分考虑学生的需要,舒适且极具创意的环境非常适合开展暑期及全年课程,帮助学生发挥最大潜能。我们非常重视学生膳食的营养与品质,确保所有学生一日三餐都能够享用营养、健康的食品(外出活动时提供打包午餐)。学生在健康、营养均衡的状态下往往充满积极的正能量,发挥自主学习意识,提升学习效率。

### 晚间舞会

舞会是Stafford House夏令营非常悠久的传统,我们会在课程间隙举办丰富多彩的迪斯科舞会。我们的迪斯科之夜以一种轻松有趣的方式,让每个人在舞池中尽情展示自己的舞蹈,充分释放自我!在结束一周的学习生活之后,学生可以通过舞蹈来放松自己,同时庆祝所取得的学业成就。从教职员工到学生,每个人都会兴奋地穿上舞鞋,尽情地在舞池中翩翩起舞!

### 全球体验

我们在英国、美国和加拿大设有17个设施齐备的营地,旨在为团体和个人提供暑期及贯穿全年的优质服务。还可以选择我们的足球学校或橄榄球学校等一些专业课程!我们还为未来的年轻领导者提供仅面向个人的深度游学课程、深入案例研究及跨文化交流课程。在Stafford House夏令营,每个人都能找到适合自己的课程和活动!



### 健康的学习计划

通过将大量的体育活动(如篮球、网球,以及我们的一些营地开设的帆船课程)融入到学生的日常学习和生活中,让学生在户外活动中强健体魄、亲近大自然!还开设有启发式艺术课程来培养学生的创造性表达能力。每个营地均开设独特的课程和活动,满足每个学生的个性化需求。

### 前瞻性展望

Stafford House夏令营对每名学生都采用开放包容的态度,集团旗下所有学校均确保学生得到平等的对待和尊重,并教育学生以相同的方式和态度对待他人。

### 沉浸式教学

通过我们的社交课程,学生可以参加许多精彩纷呈的活动!我们鼓励学生积极参与类似“龙潭虎穴(Dragon's Den)”风格的演讲、国际学生交流会或参加营地举办的才艺汇演。每项活动都为来自全球50多个国家和地区的学生提供了面对面交流的机会,帮助学生增进对异域文化和习俗的了解,并在交流过程中结交终生挚友。



结交终身挚友

### 社区

各国文化交相辉映,有助于建立一个以缔结友谊和共创成功为基础的国际社区。我们坚信通过Stafford House暑期或全年课程,学生将获得终生难忘的经历,让夏令营成为你的第二个“家”!



# 关爱措施

Stafford House始终把学生安全放在首位, 学生安全问题在2021年的夏天显得尤为重要。

## 关爱措施

我们致力于提供尽可能最好的关怀, 使我们的学校社区能让你对校园生活和学习感到安全和自信。

因此, 我们制定出各种一系列的关爱措施。同时, 我们将贯彻英国政府的方针, 以确保我们的服务达到最高标准。

## 现场护士

每个校区将配备一名专业护士, 学生在校期间任何身体不适都将由专业护士负责。

## 咨询医生

同时, 我们将提供医生问诊服务, 所有医生均在GMC (英国总医务委员会) 登记注册。届时, 医生将通过电话或视频的方式问诊并开处方。



## 医务室

学生在校期间出现身体不适, 将前往医务室休息。



我们专业的学生服务团队遍布各个校区

所有学生公寓所在的营地均配备现场医疗团队(医生和护士)。布莱顿和卡尔加里寄宿家庭周围均有医疗设备。

# 校园生活

## 学生安全指导

我们非常欢迎每一位学生的到来, 并希望所有在校学生都能在安全的环境下学习并游玩, 对此, 我们将对每一位学生做彻底详细的安全指导。

## 洗手

为了确保每个校区的卫生, 我们会为学生在课间及餐前提供洗手时间。同时, 我们的学生服务团队会特别叮嘱小年龄的学生。

## 洗手液

我们会为学生提供70%+酒精消毒洗手液以确保学生在校区的每个角落都能及时使用。

## 清洁升级

在学生入住前, 所有的房间都将被清扫干净, 所有表面都将用消毒液进行消毒以杀死99.99%的细菌。

## 住宿

只有同一个团队的学生才会共用一个房间。



## 学生服务团队

我们专业的学生服务团队遍布各个校区, 确保每一位学生都被照顾好。同时, 他们会协助学生预约护士或医生。





# 你的 STAFFORD HOUSE

我们的目标是不负所托不负所望,无微不至地关怀每位学子。我们各营地和授课地点都经过精挑细选,环境安全有保障,并实施最高级别的监管。

## 学生保障和服务

我们深知您将孩子托付给我们,我们必须严格履行自己的职责。为此,我们为这些年轻的学生制定了一系列规章制度,确保他们安全、健康,这无疑是我们的首要任务。

此外,我们的“粉红团队”-学生服务团队遍布各个营地,确保所有学生在有任何问题或者需要咨询或帮助时,随时都有工作人员伸出援手并倾听他们的心声。

我们有决心为学生提供最出色的体验。从踏入校门那一刻起,我们将随时为学生提供指导和帮助,协助其顺利完成求学过程中的每一步,直到学生们成功完成学业,挥手告别。

所有英国的营地均获得了英国文化教育协会(BC)的认证。我们还是少儿英语协会(YLEUK)的创始成员之一。该协会严格要求其成员学校在各个层面都提供优质的服务,尤其在学生的安全保障机制方面。

## 安全

学校始终是学生安全的栖身之地,与此同时我们也制定了周密的应急方案,以应对几率极低的紧急情况。我们的工作人员都受过相关的培训,因此学生们在我们的呵护下会倍感安全。

## 各类丰富多彩的活动

我们每个营地在白天和晚上都会举行各种有趣的活动,包括运动、舞蹈、戏剧和团队游戏等,供学生任意选择。



喜欢创意的学生可以参加各种手工艺制作活动,还可以参加击鼓表演、嘉年华和杂技班。夜晚的生活同样妙趣横生,学生们可以享受迪斯科舞会、欣赏才艺表演、参加国际学生联谊之夜晚会等众多精彩活动。学生们有机会在活动中学以致用,用所学英语和国际友人交流。

## 专业课程

我们还提供各类专业课程,例如迈克尔·欧文创办的红星足球学校、橄榄球学校、“职场实践”等课程,以及从艺术到网球、从探险活动到电子游戏编程的常规增项课程!



每位学生都会把他的作品集带回家

## 优质教学

我们聘请尽职尽责的专业教师执教,同时由总部的学术管理团队提供全面的监督和指导。

我们为学生制定专门的教学大纲和课程材料,帮助学生树立自信,激发学习动力,同时最大程度地发挥多语课堂的优势,从而提高学生的交际能力。我们的目标很简单:鼓励学生在现实生活、文化交流和趣味活动中运用自己所学习的语言。学生回国时可以带走自己的作品成果,根据其中的指导和建议继续深造。

## 精彩纷呈的外出游览

我们提供独特的出游计划,包含许多著名的文化、历史和娱乐景点,而英语课程通常与出游安排相关联,充分调动学生的积极性,同时为参观英美加闻名遐迩的城市做好准备。我们将伦敦、剑桥和牛津等著名游学目的地作为“课堂”,使

学生们通过有指导地走访和参观博物馆、学院、教堂及其它景点,结合相关教学材料,亲身感受丰富的历史和文化。我们的游览活动都经过精心策划,学生们不仅能够参观历史名胜,同时还能学到很多历史文化知识,同时感受当地的风土人情。除此之外,还可以提前预订其它景点和游览活动(额外收费)。



我们的“粉红团队”-学生服务团队遍布各个营地





# 夏令营课程选项

我们在暑假期间提供一系列不同的课程供学生选择。对于希望获得资格认证的学生，我们提供剑桥英语B2初级考试和三一学院GESE口语考试课程。对那些热衷于拓展知识和应用技能的学生，我们在坎特伯雷开设的密集课程和伦敦深度游学术课程是他们的理想选择。伦敦和爱丁堡深度游课程通过徒步旅行、参观及授课来增进学生对英国两个最受欢迎城市的了解。



## 常规课程

**年龄:** 8-18周岁(团队), 12-17周岁(个人, 各营地要求不同)

**课程时长:** 1-4周

**英语课:** 每周15小时

**地点:** 大多数营地

本课程提供一系列内容丰富的课程活动, 包括英语语言课程、有领队的外出游览、体育和校内活动(如工艺美术、戏剧以及晚间活动)。

• 每班不超过16名学生

• 每周安排一次全天游览, 一次或两次半天游览

• 课程主题明确, 配合学生游览

• 食宿全包, 提供一日三餐, 住宿一般为学校宿舍或学生公寓(在布莱顿、坎特伯雷和伦敦布鲁姆伯里还可以居住在寄宿家庭)

## 深度游课程

**年龄:** 10-18岁(爱丁堡), 12-18岁(伦敦, 团队)

**课程时长:** 1-4周

**英语课:** 每周15小时

**地点:** 伦敦布鲁斯伯里或爱丁堡

将英语语言课程与伦敦游览完美结合, 既能提高英语又能深度领略伦敦胜景。

• 每班不超过16名学生

• 每周安排15小时英语课程

• 每周安排3次晚间活动

• 每周安排4/5次半天的伦敦或爱丁堡观光活动

• 每周安排一次全天外出游览

• 含交通费

## 密集英语

**年龄:** 14-17岁(团队与个人)

**课程时长:** 1-6周

**英语课:** 每周23小时

**地点:** 坎特伯雷

本课程包括较多的课堂学习时间, 学生将在课上专心学习英语知识和技能, 并在教师的指导下参加各类活动和游览。

• 每班不超过16名学生

• 晚间社交活动

• 每周安排一次下午的活动

• 每周安排一次全天的外出游览

## 伦敦深度游学术课程

**年龄:** 14-17岁(小团队和个人)

**课程时长:** 2周

**英语课:** 每周20小时

**地点:** 伦敦

**英语水平要求:** 中级预备及以上

深度游学术课程旨在帮助学生显著提高英语能力。这些课程注重提升英语跨文化交流的能力, 目的在于通过掌握演讲技巧, 成功传达与沟通团队协作目标。包括记录学术笔记和口语表达等技能。

• 每班不超过15名学生

• 外出游览剑桥(包括名校参观活动)和索普公园

• 每周安排4次半天的伦敦观光活动, 活动将紧密围绕学习目标, 以及每周4次的收费游览活动(含所有门票)

• 食宿全包, 提供一日三餐

## 剑桥英语B2初级备考课程

**年龄:** 14-17岁(团队和个人)

**课程时长:** 3-4周

**英语课:** 每周23小时

**地点:** 坎特伯雷

**英语水平要求:** 中高级及以上

**考试:** 可选

本课程专门面向准备参加剑桥第一英语证书考试的学生。学生可以取得剑桥英语B2初级考试的练习资料、参加定期评估, 并在自学时得到辅导。建议在课程的最后一周参加考试。

• 每班不超过16名学生

• 晚间社交活动

• 每周安排一次下午的活动

• 可将剑桥英语第一证书考试选作课程的一部分(额外收费)

## 三一学院英语考试课程

**年龄:** 8-18周岁(各营地要求不同)

**课程时长:** 2-4周

**英语课:** 每周15小时, 外加2次备考课程

**地点:** 所有英国营地(仅限团队)

三一学院GESE(英语口语等级考试)是国际公认的权威性等级考试, 可作为有效激励学生的学习目标。包含的2节附加课可帮助学生了解考试期间将出现哪些情况, 并为他们提供考试通关策略。可在课程的最后一周参加考试。

• 每班不超过16名学生

• 课程可以代替学生的某些日常活动或部分活动

• 提供全部学习资料, 并给成功通过考试的学生颁发正式的三一口语证书



\*当所有中学生于2021年9月开学的时候, 年满18周岁的学生必须和未成年一样遵守学校规则。



# 常规夏令营增项课程

## 探险活动

年龄:8-17岁(团队),12-17岁(个人)  
课程时长:1-4周  
授课地点:奥克汉姆  
教练指导:每周9小时  
英语水平:中级预备至高级  
能力级别:初学者至高级

在本课程中,学生将参加拉特兰湖及湖边举行的一系列丰富多彩的活动,该湖位于学校附近,既是一个水库,也是自然保护区。活动包括水上运动、马术、攀岩、建造木筏和搭设应急帐篷、定向越野运动,以及在工作人员的引导下环绕拉特兰湖骑自行车。

## 艺术

年龄:8-17岁(团队)  
课程时长:1-2周  
授课地点:莫尔文  
教练指导:每周9小时  
英语水平:初级至高级  
能力级别:初学者至高级

本课程旨在帮助学生培养包括绘画、素描、雕塑、摄影、混合媒介和3D作品在内的广泛实用技巧和知识。学生将学习使用写生簿、创建作品集以及在美术馆中向其他同学展示自己的艺术作品。

## 篮球

年龄:12-17岁(团队),14-17岁(个人)  
课程时长:1-4周  
授课地点:坎特伯雷  
教练指导:每周9小时  
英语水平:初级至高级  
能力级别:初学者至高级

我们每周为学生提供9小时的篮球教练课,并聘请有专业资质的教练执教。培训重心是提高学生在比赛中使用的各种技能和技巧,例如运球、投篮、传球、球场意识和团队合作。我们鼓励学生通过竞争性训练来熟悉和展示他们所学到的技能知识,并在每周的比赛中得到实践与提高。

## 戏剧

年龄:8-17岁(团队),12-17岁(个人)  
课程时长:1-2周  
授课地点:莫尔文、伍德科特  
教练指导:每周9小时  
英语水平:初级至高级  
能力级别:初学者至高级

在这门课程中,学生将培养戏剧和表演艺术方面的知识与技巧,提高体能水平和声乐技巧,以及培养场景写作技巧。学生将参与团队合作为周末和/或两周后课程结束时的小型演出做准备。

## 电子游戏编程

年龄:8-17岁(团队),12-17岁(个人)  
课程时长:1-2周  
授课地点:奥克汉姆  
教练指导:每周9小时  
英语水平:中级预备至高级  
能力级别:初级至高级

通过学习设计独立开发的电子游戏,学生将在轻松愉快的氛围中掌握编程和编码的基础知识。学生将从各类游戏中获得灵感,追求并实践自己的游戏理念,从而培养创造力和解决问题的能力。我们会在课程结束时举行颁奖典礼来表彰学生的辛勤与努力,他们可以把设计的项目存放在U盘中留作纪念。

## 马术

年龄:8-17岁(团队),12-17岁(个人)  
课程时长:1-4周  
授课地点:奥克汉姆  
教练指导:每周9小时  
英语水平:中级预备至高级  
能力级别:初级至高级

学生将在专业教练的指导下学习如何照料马匹、如何保持马匹和马厩的清洁、如何使用和操控骑行装备,以及如何在马术中心安全的环境中享受户外骑行的时光。

## 帆船

年龄:12-16岁(仅团队)  
课程时长:2周(7月11日至25日)  
授课地点:多佛学院  
教练指导:每周9小时  
英语水平:初级至高级  
能力级别:初学者(所有学生必须能够轻松自信地在海中游泳)

本课程旨在让学生在享受乐趣的同时建立对于水上运动的自信心。课程将以小组为单位在多佛港展开,由皇家游艇协会的专业教练教授,重点培养学生的一系列帆船技巧。学生将掌握船只驾驶和操作以及船只入水和回收技巧,课程结束后会颁发皇家游艇协会的官方证书。

## 网球

年龄:8-17岁(团队),12-17岁(个人)  
课程时长:1-4周  
授课地点:伍德科特  
教练指导:每周9小时  
英语水平:初级至高级  
能力级别:初学者至高级

来自莫尔文网球学院的LTA认证教练每周会对学生进行9小时的网球训练指导。课程包括培养学生在比赛中使用的所有击球技巧,例如贴地球、发球、接发球和近网攻击,同时重点学习比赛中所需要的战术和策略,包括单打和双打比赛的场地站位。

# 菜单中的美食



我们深知食物对于儿童和青少年成长发育的重要性,特别是当他们离家在外时,更应注意饮食。我们始终确保三餐都供应各种营养美味的食物。

- 每天早上均提供欧陆式早餐,包括熟食或冷盘肉和奶酪,且每周至少有一天早餐供应热餐。
- 我们的午餐和晚餐供应热餐,有多种主菜可供选择,还包括素食菜肴。我们还设有沙拉吧,提供高蛋白冷盘食物,如火腿、鸡蛋或奶酪。
- 每天提供新鲜水果和酸奶。在全天外出游览中,我们提供份量十足的打包餐食。
- 只要在预订时提前通知,我们就能够满足不同的饮食要求,例如无麸质饮食、素食、坚果过敏、清真食品。
- 无论学生何时到达,在他们到达当天,我们都会提供餐食。



住在寄宿家庭的学生,周一至周五都能享用热食午餐。早餐和晚餐等其它餐食均由家庭提供。



标准早餐

各种麦片  
吐司和果酱  
松饼和枫糖浆  
水煮蛋  
天然纯酸奶和水果泥  
奶酪和火鸡肉片  
新鲜水果  
茶和咖啡  
新鲜果汁



标准午餐

意大利蔬菜汤(素食)  
烤鸡肉  
披萨  
西班牙蛋饼(素食)  
西兰花  
米饭  
炒西葫芦  
甜玉米  
沙拉吧  
新鲜水果和酸奶  
新鲜果汁



标准晚餐

鸡汤  
意式宽面  
炸鱼和薯条  
番茄罗勒乳蛋饼(素食)  
通心粉  
法式炸薯条  
卷心菜烧胡萝卜  
翠豆玉米粒  
沙拉吧  
烤苹果酥配蛋奶酱





# 由迈克尔·欧文 创办的红星足球学校

伍德科特:欧拉托里中学  
波士顿文理中学

**这一课程广受学生欢迎,学生将接受国际足坛明星的指导,并与之密切互动!**

每周15小时的教练课程由足球传奇人物迈克尔·欧文专为Stafford House夏令营制定,并且将由前利物浦队长、英格兰国脚马克·赖特\*,以及其他获得资质认证且经验丰富的教练授课。每周的训练课程将安排足球传奇人物作为神秘嘉宾来访\*,所有学生将有机会与这些名宿一起训练,拍照留念并收到签名礼物\*。虽然我们并不能确定具体的球员人选,但我们可以保证这些球员均是来自英格兰六大俱乐部之一的前一线队世界明星球员。这些退役球员包括:罗比·福勒、罗比·萨维奇、史蒂夫·麦克马纳曼、迪迪·哈曼、保罗·斯科尔

斯、欧文·哈格里夫斯、约翰·阿恩·里瑟、保罗·因斯、约翰·巴恩斯、保罗·默森、达伦·本特、乔·科尔、丹尼斯·怀斯。

**年龄:**8-17周岁(团队),10-17周岁(个人)

**课程时长:**2周 - 同时招收男女学员

**授课地点:**欧拉托里中学(伍德科特)以及波士顿文理中学

**课程设置:**每周15小时以足球为主题的英语课

**教练指导:**每周15小时的足球教练指导课

## 语言课程

· 课程以提高口语交流能力为主,以足球为主题而专门设计的英语课程。



参观全新的托特纳姆热刺体育场\*

· 采用专用教材,围绕与队友、教练交流,以及接受记者采访、和经纪人沟通、与球迷互动等不同足球场景展开。

· 了解足球场上和场外评论中涉及到的各种词汇。

· 除了常规的课堂学习,学生还将分组协作,进行角色扮演和场景演示,运用语言。

## 教练指导课程

· 在红星足球学校专业足球教练的指导下提高足球技能。

· 分小组进行训练,旨在培养球员的个人能力和团队合作能力。

· 教授的足球技能包括:控球、传球和移动、敏捷性、站位、战术和阵型,以及理解防守和进攻的技巧。

## 红星足球学校课程安排范例\*

	上午	下午	晚间
星期日	到校,当地情况介绍		迎新晚会和破冰活动
星期一	足球教练指导课	入学测试和迎新指导课	迎新迪斯科舞会或游戏之夜
星期二	足球教练指导课	英语课	《百万富翁》知识竞答之夜
星期三	足球教练指导课	英语课	国际学生联谊之夜
星期四	足球教练指导课	英语课	英语棋牌竞赛或英语会话
星期五	足球教练指导课	英语课	迪斯科舞会或体育运动
星期六	包括全天外出游览:徒步游览伦敦,并参观全新的托特纳姆热刺体育场*		休闲之夜,包括电影、爆米花和棋盘游戏
星期日	营地活动,例如英国体育运动日,或选择全天外出游览(需另外付费)		英国文化之夜
星期一	足球教练指导课	英语课	化装迪斯科舞会或艺术和工艺,例如涂鸦设计
星期二	足球教练指导课	英语课	游戏秀
星期三	足球教练指导课	英语课	伍德科特达人秀
星期四	足球教练指导课	英语课	游戏之夜
星期五	足球教练指导课	英语课	假面迪斯科舞会或体育运动
星期六	包括全天外出游览:徒步游览剑桥并参观国王学院*		休闲之夜,包括电影、爆米花和棋盘游戏
星期日	离开营地		



## 概要

全面运用红星足球学校教学理念的独特课程。

· 全天游览耗资10亿英镑新建的伦敦托特纳姆热刺体育场\*

· 免费赠送红星足球学校大礼包,内含红星足球学校的球衣、球裤和球袜

· 前世界明星足球运动员每周来访\*

欢迎所有足球俱乐部的小球迷和不同水平的学生踊跃报名参加红星足球学校课程。



# STAFFORD HOUSE 布莱顿 常规课程



Stafford House英语学校布莱顿校区地理位置优越，步行10分钟即可到达市中心，步行2分钟就能到海边。布莱顿是一座活力四射的国际化大都市，距伦敦仅一小时的车程，位于英格兰南部海滨。

## 布莱顿课程安排范例

	上午	下午	晚间*
星期日	到校，当地情况介绍		与寄宿家庭共度美好夜晚
星期一	徒步游览布莱顿市	入学测试和迎新指导课	与寄宿家庭共度美好夜晚
星期二	体育或艺术与工艺，如涂鸦设计	英语课	欢迎晚会
星期三	包括半天外出游览：刘易斯市和刘易斯堡	英语课	与寄宿家庭共度美好夜晚
星期四	当地游览：布莱顿皇家行宫	英语课	电影之夜
星期五	在布莱顿户外海滨浴场体育活动或游泳	英语课	与寄宿家庭共度美好夜晚
星期六	包括全天外出游览：徒步游览伦敦（不含门票）		与寄宿家庭共度美好夜晚
星期日	与接待家庭共度或选择外出游览 (需另外付费，请在抵达前预订)，地点包括温莎和温莎城堡		与寄宿家庭共度美好夜晚
星期一	当地游览：布莱顿码头及海滩	英语课	与寄宿家庭共度美好夜晚
星期二	体育或戏剧讲习班	英语课	游戏之夜
星期三	包括半天外出游览：纽黑文堡	英语课	与寄宿家庭共度美好夜晚
星期四	当地游览：布莱顿海洋生物中心	英语课	晚间迪斯科舞会
星期五	在布莱顿户外海滨浴场体育活动或游泳	英语课	与寄宿家庭共度美好夜晚
星期六	包括全天外出游览：徒步游览牛津（不含门票）		与寄宿家庭共度美好夜晚
星期日	离开营地		

### 简介



年龄：12-18岁



仅限团队



住宿  
家庭寄宿



精彩汇聚  
布莱顿码头



15  
15小时英语  
课程



2  
晚间活动  
每周



公交卡



1  
全天  
外出游览  
每周



1  
半天  
外出游览  
每周

### 包括哪些内容

### 住宿

布莱顿校区为学生提供了家庭寄宿式住宿，让学生有机会融入当地的家庭生活并在课外练习英语。周一至周五的午餐为热餐，由当地餐馆提供。其它餐食由接待家庭提供。



布莱顿校区距海滩只需步行2分钟



### 外出游览

包括每周一次的全天游览。目的地可能包括伦敦、牛津或朴茨茅斯。包括每周一次半天游览，目的地可能包括刘易斯堡、纽黑文堡或沃辛。可选择预订外出游览（需另外付费），目的地如坎特伯雷、温莎城堡或索普公园。

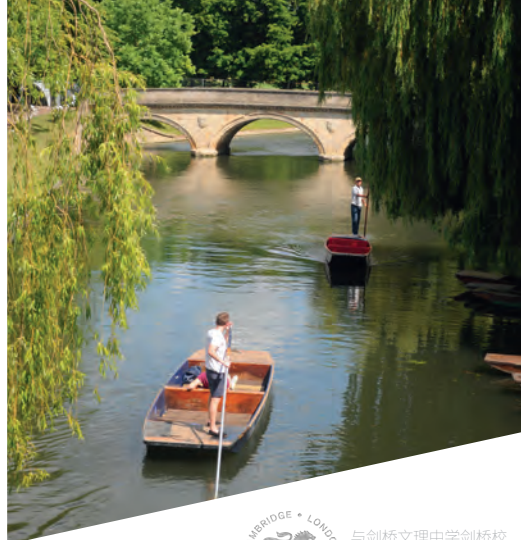


\*只有在2021年9月所有学生重返学校之后，我们才能接受团队中的18岁学生。18岁学生必须作为未成人遵守学校的所有规定。





# CATS 牛津剑桥预备课程 牛津剑桥预备课程



与剑桥文理中学剑桥校区合作开设, 请参阅第60页了解更多详情

CATS剑桥校区是一所业界领先的国际寄宿制高中, 地处世界最著名的大学城 - 剑桥市, 配有全新的教学设施。沿着宁静的康河岸边步行一小段路即可抵达世界著名的国王学院和三一学院。

剑桥市中心最先进的设施



## 简介



年龄  
12-18岁(团队)  
14-17岁(个人)



团队和个人



住宿  
宿舍



精彩汇聚  
剑桥撑船

## 包括哪些内容



15  
小时英文课程

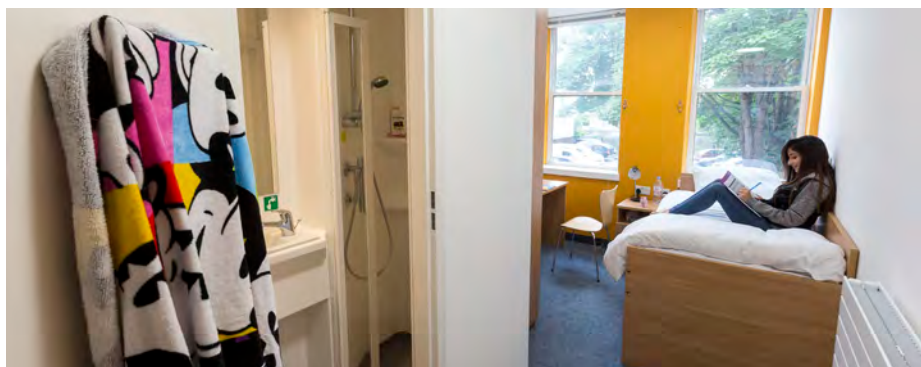


1  
全天游览  
每周



7  
晚间活动  
每周

1  
半天游览  
每周



## 住宿

有两处学生公寓可供选择:  
校内全新学生公寓(Elizabeth House),  
带独立卫浴的单人间;校外学生公寓  
(Varsity House) (需步行十分钟), 带独立卫浴的单人间。



## 外出游览

包括每周一次的全天游览。目的地可能包括伦敦、华威城堡或坎特伯雷。包括每周一次半天游览, 目的地可能包括伊利、贝里圣埃德蒙兹或斯坦福。可选择预订外出游览(需另外付费), 目的地如牛津、温莎城堡或索普公园。

## 剑桥课程安排范例

	上午	下午	晚间
星期日	到校、迎新活动及校园参观		迎新晚会和破冰活动
星期一	入学测试和迎新指导课	剑桥撑船和市内徒步游览	迎新迪斯科舞会或戏剧讲习班
星期二	英语课	足球、网球或击鼓游戏	《百万富翁》知识竞答之夜
星期三	英语课	包括半天外出游览: 徒步游览伊利及参观大教堂	国际学生联谊之夜
星期四	英语课	排球、羽毛球或工艺美术, 如珠宝制作	英语棋牌竞赛或英语会话俱乐部
星期五	英语课	“迷你奥运会”比赛或杂技讲习班	迪斯科舞会或体育运动
星期六	包括全天外出游览: 游览伦敦市并乘船巡游泰晤士河		休闲之夜, 包括电影、爆米花和棋盘游戏
星期日	营地活动, 例如英国体育运动日, 或游览剑桥, 或选择全天外出游览(需另外付费), 例如徒步游览牛津城并参观基督教会学院		英国文化之夜
星期一	当地游览: 剑桥博物馆	英语课	化妆迪斯科舞会或艺术和工艺, 例如涂鸦设计
星期二	橄榄球、篮球或才艺表演准备活动	英语课	游戏秀
星期三	包括半天外出游览: 徒步游览贝里圣埃德蒙兹(不含门票)	英语课	达人秀
星期四	棒球、乒乓球或戏剧讲习班	英语课	游戏之夜
星期五	“部落战争”竞赛或工艺美术, 如面具制作	英语课	假面迪斯科舞会或体育运动
星期六	包括全天外出游览: 徒步游览华威并参观华威城堡		休闲之夜, 包括电影、爆米花和棋盘游戏
星期日	离开营地		

\*只有在2021年9月所有学生重返学校之后, 我们才能接受团队中的18岁学生。18岁学生必须作为未成年人遵守学校的所有规定。





坎特伯雷是一座历史悠久的留学城市, 不仅毗邻风光旖旎的南海岸海滩, 而且还与伦敦一步之遥。风景宜人、交通便利, 是一处安全舒适的学习圣地。授课地点包括Stafford House坎特伯雷校区、剑桥文理中学坎特伯雷校区以及坎特伯雷学院。

# STAFFORD HOUSE 坎特伯雷

常规课程/密集英语课程  
常规增项课程: 篮球  
剑桥英语B2初级备考课程  
英语教育体验课程



## 简介



**年龄:**  
11-18岁 (团队、住宿舍)  
12-18岁 (团队、寄宿家庭)  
14-17岁 (第一英语证书课程)  
14-17岁 (第一英语证书课程)  
14-17岁 (密集英语课程)

**团队和个人**

**住宿**  
宿舍和家庭寄宿

**15**  
小时英语课程

**23**  
小时英语密集课程

## 包括哪些内容?

**7** 晚间活动  
每周

**1** 全天游览  
每周

精彩汇聚  
坎特伯雷大教堂

**2** 当地游览  
每周

**1** 半天  
外出游览  
每周

在世界闻名的教堂城市学习英语



## 住宿

学校宿舍和寄宿家庭\* (最低年龄12岁)。寄宿家庭: 双人间。学校宿舍一般为带独立卫浴的房间, 1-4人一间。周一至周五由学校餐厅提供热午餐和晚餐。

\*寄宿家庭最多可住27晚



## 外出游览

包括每周一次的全天游览。目的地可能包括伦敦、布莱顿或剑桥。包括每周一次半天游览, 目的地可能包括利兹城堡、多佛城堡或查塔姆。可选择预订外出游览(需另外付费), 目的地如牛津、温莎城堡或索普公园。

可选的半天游览--美丽的利兹城堡



## 青少年密集课程安排范例

	上午	下午	晚间
星期日	到校, 当地情况介绍		
星期一	入学测试和迎新指导	徒步游览坎特伯雷市	迎新晚会和破冰活动
星期二	英语课	英语课	迎新迪斯科舞会或戏剧讲习班
星期三	英语课	体育活动或参观当地的坎特伯雷大教堂	国际学生联谊之夜
星期四	英语课	英语课	迪斯科舞会或体育运动
星期五	英语课	英语课	英语棋牌竞赛或英语会话俱乐部
星期六	包括全天外出游览: 伦敦、布莱顿或剑桥 (不含门票)		英国文化之夜

## 青少年常规课程安排范例\*

	上午	下午	晚间
星期日	到校, 当地情况介绍		
星期一	入学测试和迎新指导	徒步游览坎特伯雷市	迎新晚会和破冰活动
星期二	英语课	包括半天外出游览: 利兹城堡	迎新迪斯科舞会或戏剧讲习班
星期三	英语课	当地游览: 坎特伯雷大教堂	国际学生联谊之夜
星期四	英语课	当地游览: 圣奥古斯丁修道院	迪斯科舞会或体育运动
星期五	英语课	体育运动或游泳 (乘坐巴士)	英语棋牌竞赛或英语会话俱乐部
星期六	包括全天外出游览: 伦敦或剑桥 (不含门票)		英国文化之夜

\*第二周的课程均安排在下午

\*只有在2021年9月所有学生重返学校之后, 我们才能接受团队中的18岁学生。18岁学生必须遵守学校的所有规定。





奇切斯特学院地理位置优越，步行10分钟即可到达市中心。奇切斯特是一座历史悠久的传统城市，拥有著名的大教堂。距离海边和南丘国家公园都只有20分钟左右的路程。校园拥有一流的设施，其中包括一座现代化的体育中心。课程均安排在上午。

# 奇切斯特学院

## 常规课程

### 奇切斯特课程安排范例

	上午	下午	晚间
星期日	到校、迎新活动及校园参观		迎新晚会和破冰活动
星期一	入学测试和迎新指导课	徒步游览奇切斯特以及奇切斯特大教堂	迎新迪斯科舞会或游戏之夜
星期二	英语课	包括半天外出游览：布莱顿码头及海滩	《百万富翁》知识竞答之夜
星期三	英语课	足球、网球或工艺美术，如珠宝制作	国际学生联谊之夜
星期四	英语课	包括半天外出游览： 徒步游览朴茨茅斯（不含门票）	英语棋牌竞赛或英语会话俱乐部
星期五	英语课	“迷你奥运会”比赛或击鼓游戏	迪斯科舞会或体育运动
星期六	包括全天外出游览：游览伦敦市并乘船巡游泰晤士河		休闲之夜-电影、爆米花和棋盘游戏
星期日	营地活动，例如英国体育运动日、奇切斯特观光、或选择参加全天外出游览（需另外付费 - 请在抵达前预订），例如徒步游览温莎以及参观温莎古堡		英国文化之夜
星期一	当地游览：菲什伯恩罗马宫	英语课	化妆迪斯科舞会或工艺美术活动
星期二	包括半天外出游览： 布莱顿皇家行宫与北莱恩	英语课	游戏秀
星期三	排球、篮球或才艺表演准备活动	英语课	奇切斯特达人秀
星期四	包括半天外出游览： 徒步游览沃辛，参观博物馆和美术馆	英语课	游戏之夜
星期五	“部落战争”竞赛或工艺美术， 如面具制作	英语课	假面迪斯科舞会或体育运动
星期六	包括全天外出游览：徒步游览牛津并参观基督教会学院		休闲之夜，包括电影、爆米花和棋盘游戏
星期日	离开营地		

#### 简介

- 年龄：10-17岁(团队)
- 仅限团队
- 住宿：家庭寄宿
- 精彩汇聚：奇切斯特大教堂

#### 包括哪些内容？

- 15 小时英语课程
- 7 晚间活动每周
- 2 当地游览每周
- 1 全天外出游览每周
- 2 半天外出游览每周

#### 外出游览

包括每周一次的全天游览。目的地可能包括伦敦、牛津或伯恩茅斯。包括每周两次半天游览，目的地可能包括布莱顿、朴茨茅斯、沃辛或温彻斯特。可选择预订外出游览(需另外付费)，目的地如坎特伯雷、温莎城堡或索普公园。



到伦敦、牛津或伯恩茅斯的奇妙旅行!

#### 住宿

奇切斯特学院的学生宿舍提供带独立卫浴的单人套间。Westgate Halls 宿舍位于校园内且与所有校内设施近在咫尺。





# 多佛学院

常规课程  
增项课程



多佛学院为学生的探索式学习提供了完善的设施和理想的环境。校园怀抱着中央绿地，多佛城堡和英吉利海峡的美景尽收眼底，拥有一流的设施。学校设有室内运动馆、广阔的绿地、板球和排球场地、以及一个舞蹈工作室以供学生使用。

## 住宿

多佛学院为学生提供校内住宿，拥有多座环境舒适且设施齐全的宿舍楼（设有单人房、双人房、多床位），均分布于中央绿地周围。每座宿舍楼内均设有宽敞的公共休息室和洗衣设施。



## 外出游览

包括每周一次的全天游览。目的地可能包括伦敦、布莱顿或温莎。包括每周两次半天游览，目的地可能包括坎特伯雷、惠特斯特布尔、福克斯顿、布罗德斯特、利兹城堡或阿什福德奥特莱斯。可选择预订外出游览（需另外付费），目的地如牛津、剑桥或索普公园。

参观历史悠久的多佛城堡，看看著名的白崖。



### 简介



年龄：  
8-16岁



仅限团队



15  
小时英语课程



7  
晚间活动  
每周



1  
当天游览  
每周



住宿  
宿舍



精彩汇聚  
白崖



1  
全天外  
出游览  
每周



2  
半天外  
出游览  
每周

### 包括哪些内容？

沿美丽的多佛海岸线参加航海课程



## 多佛课程安排范例

	上午	下午	晚间
星期日	到校、迎新活动及校园参观		迎新晚会和破冰活动
星期一	入学测试和迎新指导课	徒步游览多佛，参观多佛城堡	迎新迪斯科舞会或游戏之夜
星期二	英语课	包括半天外出游览： 徒步游览坎特伯雷（不含门票）	《百万富翁》知识竞答之夜
星期三	英语课	足球、网球或工艺美术，如珠宝制作	国际学生联谊之夜
星期四	英语课	包括半天外出游览： 徒步游览福克斯顿及福克斯顿港（不含门票）	英语棋牌竞赛或英语会话俱乐部
星期五	英语课	“迷你奥运会”比赛或击鼓游戏	迪斯科舞会或体育运动
星期六	包括全天外出游览：游览伦敦市并乘船巡游泰晤士河		休闲之夜，包括 电影、爆米花和棋盘游戏
星期日	营地活动，例如英国体育运动日，或选择参加全天外出游览（需另外付费，请在抵达前预订），例如徒步游览牛津并参观基督教会学院		英国文化之夜
星期一	当地游览：多佛白色悬崖	英语课	化妆迪斯科舞会或戏剧讲习班
星期二	包括半天外出游览： 徒步游览布罗德斯特及布罗德斯特海滩（不含门票）	英语课	游戏秀
星期三	排球、篮球或才艺表演准备活动	英语课	多佛达人秀
星期四	包括半天外出游览：利兹城堡	英语课	游戏之夜
星期五	“部落战争”竞赛或工艺美术，如面具制作	英语课	假面迪斯科舞会或体育运动
星期六	包括全天外出游览：徒步游览布莱顿并参观皇家行宫		休闲之夜，包括 电影、爆米花和棋盘游戏
星期日	离开营地		



# 爱丁堡龙比亚大学

## 爱丁堡深度游课程



苏格兰首府爱丁堡不但具有悠久的历史,而且景色优美,随处可见中世纪小巷和乔治王朝风格的街道。市内坐落着许多名胜古迹,包括著名的皇家大道、中世纪旧城区(在著名的城堡中俯瞰旧城区全貌)、荷里路德宫和各类博物馆。爱丁堡也是购物者的天堂,特色鲜明的咖啡厅和餐馆让你体验国际化大都市的韵味。

参加传统的苏格兰活动



### 简介



年龄:  
10-18岁



仅限团队



住宿  
宿舍



精彩汇聚  
爱丁堡城堡



### 住宿

住宿在龙比亚大学Bainfield学生公寓,全部为带卫浴的单人房间,公寓内配备厨房/公共休息区。宿舍与学校只有十几分钟车程。

### 包括哪些内容?



15  
小时英语课程



1 全天外出游览  
每周



6 晚间活动  
每周



4 观光游览  
每周



### 外出游览

包括每周一次的全天游览。目的地可能包括格拉斯哥、罗蒙湖和斯特灵或邓迪和圣安德鲁斯。每周还有四次半天的爱丁堡观光旅游活动。可选择预订外出游览(需另外付费),目的地如尼斯湖、新拉纳克或乘火车前往约克郡。

### 爱丁堡课程安排范例

	上午	下午	晚间
星期日	到校、迎新活动及校园参观		迎新晚会和破冰活动
星期一	英语课	观光游览: 皇家大道和爱丁堡城堡	凯莉舞(传统苏格兰舞蹈)
星期二	英语课	观光游览: 参观苏格兰议会大厦、游览荷里路德公园和攀登亚瑟王座山	英语棋牌竞赛或戏剧讲习班
星期三	英语课	体育或工艺美术, 如珠宝制作	领队组织活动
星期四	英语课	观光游览: 里思河、迪恩村和国家现代艺术馆	国际学生联谊之夜
星期五	英语课	观光游览: 爱丁堡哈利波特相关景点	迪斯科舞会或英语会话俱乐部
星期六	包括全天外出游览: 徒步游览格拉斯哥并参观格拉斯哥科学中心		休闲之夜, 包括电影、爆米花和棋盘游戏
星期日	在爱丁堡观光或选择全天外出游览(需另外付费), 例如游览尼斯湖和乘船巡游		英国文化之夜
星期一	观光游览: 爱丁堡大学	英语课	凯莉舞(传统苏格兰舞蹈)
星期二	观光游览: 爱丁堡旧城和苏格兰国家博物馆	英语课	幽灵漫步活动
星期三	体育或戏剧讲习班	英语课	领队组织活动
星期四	观光游览: 卡尔顿山和国家纪念碑	英语课	爱丁堡达人秀
星期五	观光游览: 王子街花园和苏格兰国家美术馆	英语课	假面迪斯科舞会或英语会话俱乐部
星期六	包括全天外出游览: 船游罗蒙湖与斯特灵购物		休闲之夜, 包括电影、爆米花和棋盘游戏
星期日	离开营地		

\*只有在2021年9月所有学生重返学校之后,我们才能接受团队中的18岁学生。18岁学生必须遵守学校的所有规定。



# 剑桥文理学院 伦敦校区

伦敦深度游课程  
伦敦深度游学术课程  
彭博商业优势



位于伦敦中心的CATS伦敦校区是一所配套齐全的现代化寄宿学校，位于布鲁姆伯里区。学校配备伦敦一流的教学设施，并且毗邻许多著名景点。在布鲁姆伯里开设伦敦深度游课程，每周包括：15小时英语课，1次全天外出游览（乘坐大巴）、5次伦敦市区观光游览（步行或乘地铁）、3次晚间活动，提供公交卡周卡。



## 简介

- 年龄:** 12-18岁\*  
团队、住宿舍
- 团队**
- 12-17岁 (团队、住学生宿舍)
- 住宿**  
寄宿家庭和宿舍
- 14-17岁 (寄宿家庭)

## 包括什么内容?

- 3** 晚间活动 每周
- 5** 观光游览 每周
- 15** 小时英语课程
- 1** 全天游览 每周
- 交通卡

## 住宿

以下两个地点提供舒适的学生公寓：  
Premier House (单人和双人套间)  
距离学校仅有几步之遥，Piccadilly Court (单人和双人套间)，需乘坐一小段地铁。两处住宿都是设施齐全的现代化公寓，风格时尚。公共区域都配备有沙发、平板电视、桌球台和桌上足球台。



## 布鲁姆伯里课程安排范例

	上午	下午	晚间
星期日	到校、迎新活动和当地情况介绍		领队组织活动
星期一	入学测试和迎新指导课	观光游览：威斯敏斯特区	领队组织活动
星期二	英语课	观光游览：大英博物馆	在公园运动
星期三	英语课	观光游览： 西区、皮卡迪利广场和莱斯特广场	领队组织活动
星期四	英语课	观光游览：伦敦科学博物馆	迪斯科舞会
星期五	英语课	观光游览：科文特花园	领队组织活动
星期六	包括全天外出游览：徒步游览剑桥并参观国王学院		休闲之夜，包括电影、爆米花和棋盘游戏
星期日	领队组织活动或选择全天外出游览（需另外付费） 例如，徒步游览温莎以及参观温莎古堡		领队组织活动
星期一	观光游览：泰晤士河漫步、 伦敦塔和塔桥（不含门票）	英语课	领队组织活动
星期二	观光游览：自然历史博物馆	英语课	知识竞答之夜
星期三	观光游览： 白金汉宫（不含门票）以及皇家公园	英语课	领队组织活动
星期四	观光游览：特拉法加广场和国家美术馆	英语课	迪斯科舞会
星期五	观光游览：牛津街和摄政街	英语课	领队组织活动
星期六	包括全天外出游览：徒步游览布莱顿并参观皇家行宫		团队游戏
星期日	离开营地		

每周5次观光游览，让学生们真正体会到伦敦



## 外出游览

包括每周一次的全天游览。目的地可能包括剑桥、布莱顿或坎特伯雷。每周还有五次半天的伦敦观光游览活动。可选择预订外出游览（需另外付费），目的地如牛津、温莎城堡或索普公园。



\*只有在2021年9月所有学生重返学校之后，我们才能接受团队中的18岁学生。18岁学生必须遵守学校的所有规定。



# 伦敦 深度游学术课程



深度游学术课程旨在帮助学生显著提高英语能力。这些课程注重提升英语跨文化交流的能力，目的在于通过掌握演讲技巧，成功传达与沟通团队协作目标。包括记录学术笔记和口语表达等技能。剑桥文理中学伦敦校区，位于布鲁姆伯里广场，半天的出游活动将英语语言课程与伦敦游览完美结合，既提高英语又能深度领略伦敦胜景。

## 住宿

学校位于伦敦市中心的中央地带，交通便利。学生公寓经重新装修，大部分房间是单人间和双人间，房间内有卫浴设施。提供公共休息室和无线网络。



大英博物馆距离学校仅5分钟步行路程。

## 外出游览

学术与文化相结合的外出游览将让学生对伦敦这个城市印象深刻。晚间活动包括西区音乐剧、迪斯科和“自由弹跳”蹦床。周末出游皆为探索和学习相融合。

伦敦学术深度游课程带您探索伦敦。



### 简介



年龄  
14-17岁  
小团队(不超过10人)



小团队和个人



20  
小时  
英语课程



4/5  
晚间活动  
每周



乘车卡



1  
全天出游  
每周



4  
观光旅游  
每周

精彩汇聚  
伦敦中心



住宿  
寄宿家庭

### 包含哪些内容?



### 伦敦学术深度游课程安排范例

	上午		下午	晚间
星期日	到校及入住		自我介绍及口语测试	迎新活动
星期一	立项并设定课程目标	记录学术笔记和团队项目创意	参观大英博物馆和伦敦大学	Oxygen Freejumping蹦床公园
星期二	团队会议:多功能语言及角色扮演	冲突解决:角色扮演及语言提升	参观帝国战争博物馆及纳粹大屠杀展	保龄球
星期三	演讲技巧:亚里士多德的七条修辞法	演讲及项目提升	参观伦敦眼及南岸徒步	自由活动
星期四	学术调研:影响力技巧和写作	提高说服力:多功能语言及辩论	科学好奇心之旅:Wellcome Collection及大英博物馆	迪斯科之夜
星期五	本周课程小结及记录笔记测试	项目进展呈现:总结并发展内容以及语言	威斯敏斯特徒步:含进入威斯敏斯特教堂参观	尤克里里晚会
星期六	包括全天外出游览:徒步剑桥			项目组作业并休闲放松
星期日	包括全天外出游览:索普主题公园			项目组作业
星期一	回顾上周末活动并设定第二周目标	口语表现:发音及词组	南肯辛顿博物馆:自然科学博物馆和V&A博物馆	滑冰
星期二	辩论角色扮演	团建:如何组建一支好的团队?	自由活动	西区音乐剧
星期三	跨文化交流	面试技巧:角色扮演及大学入学面试	Camden Town市场	自由活动
星期四	演讲练习及辅导:整合所有技巧	社会现象探索之文化规范:什么样的文化是全球性的?	国家美术馆及周边游览(唐人街、莱斯特广场、特拉法加广场)	狗仔队挑战及准备最终演讲
星期五	团队呈现项目成果	反馈讨论	杜莎夫人蜡像馆	欢送晚会
星期六	退房		离开营地	





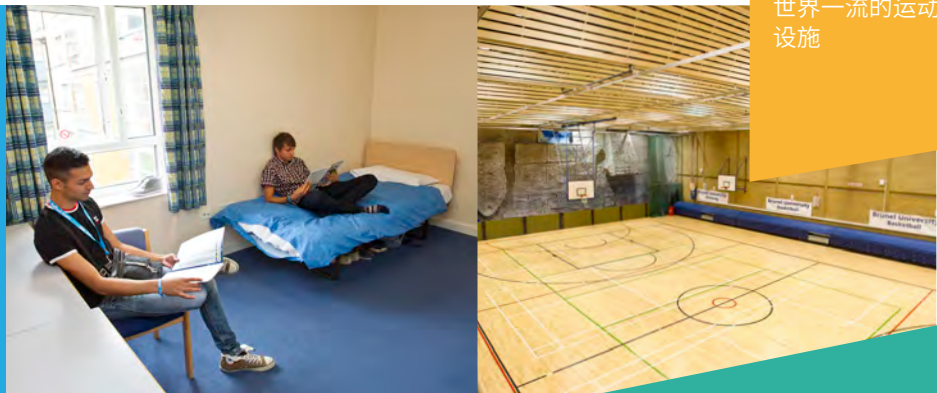
布鲁内尔大学占地辽阔，拥有极具现代化风格的校园，从大学到Uxbridge地铁站步行只需15分钟。大学拥有全英最先进的体育设施—这里在伦敦奥运会期间曾接待世界级运动员。学校的宿舍、教室和休闲设施均按极高标准进行建造、配置。除了一系列的校内设施外，学校紧邻市中心，乘坐地铁便可以轻松到达伦敦所有著名景点。



# 乌克斯桥 布鲁内尔大学 常规课程

### 住宿

大学生公寓，全部为带独立卫浴的单人间。提供投币洗衣设备。运动设施包括两个大型的体育馆、运动场和网球场。校内还提供WIFI。



世界一流的运动设施

### 新的餐厅



### 外出游览

包括每周一次的全天游览。目的地可能包括布莱顿、温莎城堡或剑桥。包括每周两次半天的外出游览，目的地可能包括伦敦、牛津或伦敦博物馆。可选择预订外出游览(需另外付费)，目的地如坎特伯雷、巴斯或索普公园。

#### 简介

- 年龄：10-18岁
- 仅限团队
- 住宿宿舍
- 精彩汇聚伦敦博物馆

#### 包括什么内容？

- 15 小时英语课程
- 7 晚间活动每周
- 1 全天外出游览每周
- 2 半天外出游览每周



位于现代、宽敞的布鲁内尔大学

## 乌克斯桥课程安排范例

	上午	下午	晚间
星期日	到校、迎新活动及校园参观		迎新晚会和破冰活动
星期一	入学测试和迎新指导课	徒步游览乌克斯桥镇和购物中心	迎新迪斯科舞会或游戏之夜
星期二	英语课	包括半天外出游览：徒步游览伦敦（不含门票）	《百万富翁》知识竞答之夜
星期三	英语课	足球、网球或击鼓游戏	国际学生联谊之夜
星期四	英语课	包括半天外出游览：伦敦及伦敦科学博物馆	英语棋牌竞赛或英语会话俱乐部
星期五	英语课	“迷你奥林匹克”竞赛或工艺美术，如珠宝制作	迪斯科舞会或体育运动
星期六	包括全天外出游览：徒步游览布莱顿并参观皇家行宫		休闲之夜，包括电影、爆米花和棋盘游戏
星期日	营地活动，例如英国体育运动日、乌克斯桥购物之旅或者选择全天外出游览（需另外付费），例如徒步游览坎特伯雷并参观坎特伯雷大教堂		英国文化之夜
星期一	排球、羽毛球或戏剧讲习班	英语课	化妆迪斯科舞会或艺术和工艺，例如涂鸦设计
星期二	包括半天外出游览：徒步游览牛津（不含门票）	英语课	游戏秀
星期三	橄榄球、篮球或才艺表演准备活动	英语课	乌克斯桥达人秀
星期四	包括半天外出游览：伦敦及大英博物馆	英语课	游戏之夜
星期五	“部落战争”竞赛或工艺美术，如面具制作	英语课	假面迪斯科舞会或体育运动
星期六	包括全天外出游览：徒步游览温莎镇并参观温莎城堡		休闲之夜，包括电影、爆米花和棋盘游戏
星期日	离开营地		

\*只有在2021年9月所有学生重返学校之后，我们才能接受团队中的18岁学生。18岁学生必须遵守学校的所有规定。



# 莫尔文

圣詹姆斯  
常规课程

增项课程: 艺术  
增项课程: 戏剧



莫尔文圣詹姆斯学校是一所业界领先的私立寄宿学校，位于伍斯特郡莫尔文镇里。莫尔文镇历史悠久，以其有治疗效果的泉水而闻名于世。周边有科兹沃尔德的群山环绕，莫尔文山脉绵延起伏。几百年来，慕名而至的游客络绎不绝。莫尔文镇保留了许多乔治王朝风格的华丽建筑，游客们可以在商店、咖啡馆、餐馆、电影院和剧院鳞次栉比的街道上徜徉，回想传统英式小镇的昔日风采。

## 莫尔文课程安排范例

	上午	下午	晚间
星期日	到校、迎新活动及校园参观		迎新晚会和破冰活动
星期一	入学测试和迎新指导课	徒步游览莫尔文镇及莫尔文丘陵	迎新迪斯科舞会或游戏之夜
星期二	英语课	包括半天外出游览： 徒步游览切尔滕纳姆（不含门票）	《百万富翁》知识竞答之夜
星期三	英语课	足球、网球或工艺美术，如珠宝制作	国际学生联谊之夜
星期四	英语课	包括半天外出游览： 徒步游览埃文河畔斯特拉特福和 莎士比亚故居	英语棋牌竞赛或英语会话俱乐部
星期五	英语课	“迷你奥运会”比赛或戏剧讲习班	迪斯科舞会或体育运动
星期六	包括全天外出游览：徒步游览伦敦（回程时间较晚）		休闲之夜，包括电影、爆米花和棋盘游戏
星期日	营地活动，例如英国体育运动日、莫尔文观光、或选择全天外出游览（需另外付费），例如徒步游览巴斯城并参观罗马浴场		英国文化之夜
星期一	当地游览：大莫尔文小修道院（教堂） 或莫尔文地方历史博物馆	英语课程	化妆迪斯科舞会或艺术和工艺， 例如涂鸦设计
星期二	包括半天外出游览： 徒步游览伍斯特（不含门票）	英语课程	游戏秀
星期三	橄榄球、篮球或才艺表演准备活动	英语课程	莫尔文达人秀
星期四	包括半天外出游览：伯明翰 和斗牛场购物中心	英语课程	游戏之夜
星期五	“部落战争”竞赛或工艺美术， 如面具制作	英语课程	假面迪斯科舞会或体育运动
星期六	包括全天外出游览：徒步游览牛津并参观基督教会学院		休闲之夜，包括电影、爆米花和棋盘游戏
星期日	离开营地		

### 简介



年龄：  
8-17岁



仅限团队



住宿  
宿舍



精彩汇聚  
牛津、伦敦和埃文河  
畔斯特拉特福

### 包括什么内容？



15 小时英语课程



7 晚间活动  
每周



1 全天外出游览  
每周



2 半天外出  
游览  
每周

### 住宿

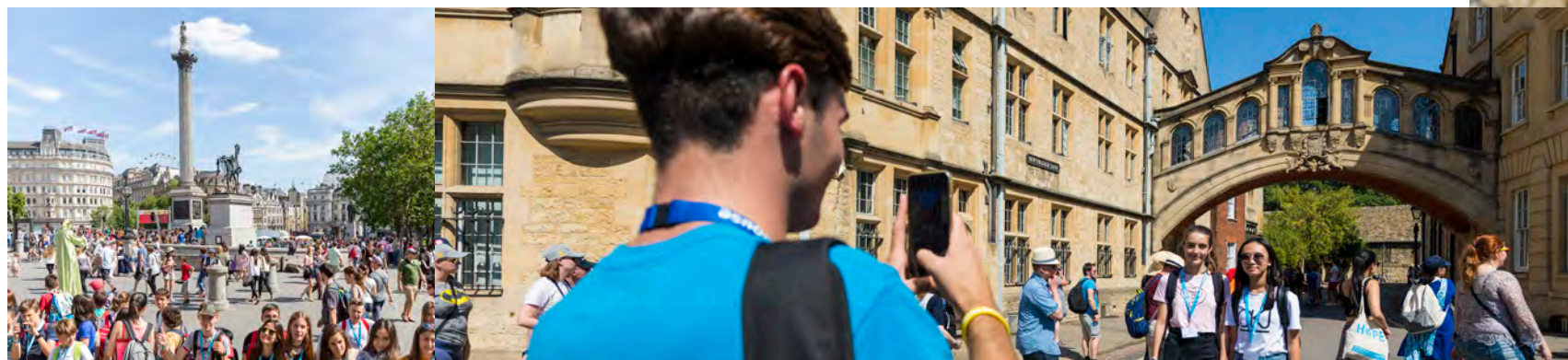
住宿在校内学生宿舍楼。宿舍分单人间、双人间，也有小型宿舍，并配备公共浴室。每套公寓内都有公共休息室，备有电视和洗衣设施。



增项课程: 艺术  
工作室-莫尔文校  
区众多设施中的  
一部分

### 外出游览

包括每周一次的全天游览。目的地可能包括伦敦、牛津或卡迪夫。包括每周两次半天的外出游览，目的地可能包括切尔滕纳姆、埃文河畔斯特拉特福、伍斯特、伯明翰、格洛斯特或赫里福德。可选择预订外出游览（需另外付费），目的地如巴斯、华威城堡或奥尔顿塔。







奥克汉姆学校始建于1584年，多年来享有很高的学术声望，并以优质的体育教育而闻名。奥克汉姆学校位于奥克汉姆镇中心，周围风景如画。奥克汉姆是一座风景如画的集镇，与剑桥市毗邻而居，坐落在美丽的拉特兰湖畔，有很多水上运动在这里举行。

# 奥克汉姆 中学

## 常规课程

增项课程：探险活动，电子游戏，马术



奥克汉姆营地提供丰富的课程和活动



### 简介



年龄：  
8-17岁(团队)  
12-17岁(个人)



团队和个人



住宿  
宿舍



精彩汇聚  
参观伦敦和剑桥

### 包括了什么内容？



15  
小时英语课程



1  
全天游览  
每周



7  
晚间活动  
每周



2  
半天外出  
游览每周



### 住宿

住宿在校内学生宿舍楼。大部分房间是单人间、双人间。也有带公用卫浴设施的小型宿舍。大部分宿舍都有自己独立的公共休息室；其它宿舍也有共享休息室，并配有电视、洗衣机和无线上网。校内的运动设施包括室内游泳池、体育馆、网球场和运动场。



### 外出游览

包括每周一次的全天游览。目的地可能包括伦敦、剑桥或华威城堡。包括每周两次半天的外出游览，目的地可能包括拉特兰湖、斯坦福德、诺丁汉、梅尔顿莫布雷、莱斯特或彼得伯勒。可选择预订外出游览(需另外付费)，目的地如牛津、伯明翰或奥尔顿塔。

### 奥克汉姆课程安排范例

	上午	下午	晚间
星期日	到校、迎新活动及校园参观		迎新晚会和破冰活动
星期一	入学测试和迎新指导课	徒步游览奥克汉姆镇	迎新迪斯科舞会或工艺美术，如珠宝制作
星期二	英语课	包括半天外出游览： 拉特兰湖(建造木筏)	《百万富翁》知识问答之夜
星期三	英语课	足球、网球或戏剧讲习班	国际学生联谊之夜
星期四	英语课	“迷你奥运会”比赛或击鼓游戏	英语棋牌竞赛或英语会话俱乐部
星期五	英语课	包括半天外出游览： 徒步游览斯坦福德(不含门票)	迪斯科舞会或体育运动
星期六	包括全天外出游览：徒步游览伦敦(回程时间较晚)		休闲之夜，包括电影、爆米花和棋盘游戏
星期日	营地活动，例如英国体育运动日、奥克汉姆观光游览、或选择全天外出游览(需另外付费)，例如徒步游览牛津城并参观基督教堂学院		英国文化之夜
星期一	当地游览： 奥克汉姆城堡或拉特兰郡博物馆	英语课	化妆迪斯科舞会或艺术和工艺，例如涂鸦设计
星期二	包括半天外出游览：徒步游览诺丁汉和罗宾汉体验之旅	英语课	游戏秀之夜
星期三	橄榄球、篮球或才艺表演准备活动	英语课	达人秀
星期四	“部落战争”竞赛或工艺美术，如面具制作	英语课	游戏之夜
星期五	包括半天外出游览： 徒步游览梅尔顿莫布雷和莱斯特	英语课	假面迪斯科舞会或体育运动
星期六	包括全天外出游览：徒步游览剑桥并参观国王学院		休闲之夜，包括电影、爆米花和棋盘游戏
星期日	离开营地		





# 欧拉托里中学

常规课程  
红星足球学校  
增项课程: 戏剧 | 网球



伍德科特经济发展繁荣、各项便利设置一应俱全。欧拉托里中学坐落在伍德科特东部，这里环境优美，花园环绕左右，学校设施齐全。配备艺术中心、高尔夫球场、篮球场、室内游泳池、网球场（草坪场和标准场）、室内网球和板球场。校内提供餐饮服务和大型餐厅。这里交通便利，驱车可轻松前往雷丁、亨利、牛津和伦敦。

## 伍德科特课程安排范例

	上午	下午	晚间
星期日	到校、迎新活动及校园参观		迎新晚会和破冰活动
星期一	入学测试和迎新指导课	伍德科特村落徒步之旅	迎新迪斯科舞会或工艺美术，如珠宝制作
星期二	英语课	包括半天外出游览： 徒步游览牛津（不含门票）	《百万富翁》知识竞答之夜
星期三	英语课	足球、网球或击鼓游戏	国际学生联谊之夜
星期四	英语课	包括半天外出游览：雷丁和Oracle购物中心	英语棋牌竞赛或英语会话俱乐部
星期五	英语课	“迷你奥运会”比赛或戏剧讲习班	迪斯科舞会或体育运动
星期六	全天外出游览：徒步游览伦敦市并乘船巡游泰晤士河		休闲之夜，包括电影、爆米花和棋盘游戏
星期日	营地活动，例如英国体育运动日，或可选择全天外出游览（需另外付费，请在抵达前预订），例如徒步游览坎特伯雷并参观坎特伯雷大教堂		英国文化之夜
星期一	排球、羽毛球或杂技讲习班	英语课	化妆迪斯科舞会或艺术和工艺，例如涂鸦设计
星期二	包括半天外出游览： 徒步游览温莎镇并参观温莎城堡	英语课	游戏秀
星期三	橄榄球、篮球或才艺表演准备活动	英语课	伍德科特达人秀
星期四	包括半天外出游览： 徒步游览温彻斯特（不含门票）	英语课	游戏之夜
星期五	“部落战争”竞赛或工艺美术，如面具制作	英语课	假面迪斯科舞会或体育运动
星期六	包括全天外出游览：徒步游览剑桥并参观国王学院		休闲之夜，包括电影、爆米花和棋盘游戏
星期日	离开营地		

### 简介

**年龄：**  
8-17岁（团队）  
12-17岁（个人）  
10-17岁  
(足球课程，单个学生)

**精彩汇聚**  
参观伦敦、牛津和温莎

**团队和个人**

### 包括什么内容？

**15** 小时英语课程

**7** 晚间活动  
每周

**1** 全天游览  
每周

**2** 半天外出  
游览  
每周

### 住宿

提供一流的学生宿舍和高标准的配套设施，且位于校园内，非常方便。提供单人房、双人房和带公共卫浴设施的小型宿舍。并且每层楼都设有公共休息室。



在红星足球学校  
向足球传奇学习



### 外出游览

包括每周一次的全天游览。目的地可能包括伦敦、剑桥或布莱顿。包括每周两次半天的外出游览，目的地可能包括牛津、雷丁、温莎古堡、温彻斯特或艾尔斯伯里。可选择预订外出游览（需另外付费），目的地有坎特伯雷、巴斯或索普公园。



# 艾瑟伯嘉女王学院 常规课程



艾瑟伯嘉女王学院是英国设施顶尖的著名的私立寄宿学校。学院开设丰富多彩的休闲活动，设施 配套齐全。校内拥有大量有趣的休闲设施、优良的体育设施和一流的室内游戏中心，内设多台 iPad、Xbox、PlayStation，并有3,000多种游戏光盘和影视DVD、桌上足球等等许多游戏项目。校园占地100多英亩，有大片花园绿地和户外娱乐区。距学校很近的约克市是一座美丽的中世纪 古城，城内店铺林立，名胜古迹遍布，是英国最著名的旅游城市之一。

艾瑟伯嘉女王学院一流的设施

## 住宿

我们对学校宿舍进行了升级改造，每个房间宽敞舒适，最多配备四个床位。每个房间内都有配套的卫浴设施、电视和电话。每层楼都有大型公共休息室，备有电视、设备齐全的厨房，同时每周还提供洗衣服务，校内还有咖啡馆和计算机房。



## 外出游览

包括每周一次的全天游览。目的地可能包括曼彻斯特、比米什和达勒姆或湖区。包括每周两次半天的外出游览，目的地可能包括约克、利兹、哈罗盖特或纳斯伯勒。可选择预订外出游览（需另外付费），目的地如利物浦、爱丁堡或奥尔顿塔。

广泛设置的娱乐设施



## 简介



年龄：  
8-18岁



仅限团队



住宿  
宿舍



精彩汇聚  
室内游戏中心

## 包括什么内容？

15 小时英语课程

7 晚间活动  
每周

1 全天外出游览  
每周

2 半天外出游览  
每周

## 约克课程安排范例

	上午	下午	晚间
星期日	到校、迎新活动及校园参观		迎新晚会和破冰活动
星期一	入学测试和迎新指导课	足球、网球或击鼓游戏	迎新迪斯科舞会或游戏之夜
星期二	英语课	包括半天外出游览： 徒步游览约克镇以及约克大教堂	《百万富翁》知识竞答之夜
星期三	英语课	排球、羽毛球或工艺美术，如珠宝制作	国际学生联谊之夜
星期四	英语课	包括半天外出游览： 徒步游览哈罗盖特（不含门票）	英语棋牌竞赛或英语会话俱乐部
星期五	英语课	“迷你奥运会”比赛或戏剧讲习班	迪斯科舞会或体育运动
星期六	包括全天外出游览：徒步游览曼彻斯特并参观老特拉福德球场		休闲之夜，包括电影、爆米花和棋盘游戏
星期日	营地活动，例如英国体育运动日，或可选择全天外出游览（需另外付费）， 例如徒步游览利物浦和参观甲壳虫乐队传奇博物馆		英国文化之夜
星期一	棒球、乒乓球或戏剧讲习班	英语课	化妆迪斯科舞会或艺术和工艺， 例如涂鸦设计
星期二	包括半天外出游览： 游览约克市并参观约克维克维京中心	英语课	游戏秀
星期三	橄榄球、篮球或才艺表演准备活动	英语课	约克达人秀
星期四	包括半天外出游览： 徒步游览利兹（不含门票）	英语课	游戏之夜
星期五	“部落战争”竞赛或工艺美术， 如面具制作	英语课	假面迪斯科舞会或体育运动
星期六	包括全天外出游览：参观比米什生活博物馆并前往达勒姆购物		休闲之夜，包括电影、爆米花和棋盘游戏
星期日	离开营地		

校园占地100英亩



\*只有在2021年9月所有学生重返学校之后，我们才能接受团队中的18岁学生。18岁学生必须遵守学校的所有规定。



# 剑桥文理中学 波士顿

常规课程  
STEAM  
常春藤领导力课程



位于绿树成荫的Braintree地区的波士顿文理中学拥有崭新的校园，是一所顶尖中学。学院距波士顿市中心和海滨均约10英里。波士顿创建于1630年，是马萨诸塞州的首府，同时也是美国最古老的城市之一。波士顿是国际高等教育中心，拥有哈佛大学和麻省理工学院等多所世界名校，超过250,000名学生从世界各地慕名来此求学。历史上曾有两位美国总统出生并居住在此地。



## 简介

**年龄：**  
9-17岁(团队)  
12-17岁(个人)  
14-18岁  
(常春藤领导力和STEAM课程)

**团队和个人**

**住宿**  
宿舍

## 包含哪些内容？

**15** 小时英语课程

**7** 晚间活动每周

**1** 全天游览每周

**3** 半天游览每周

精彩汇聚  
哈佛大学

## 住宿

住宿在崭新的学校宿舍，全部为带独立卫浴的单人间，每个房间内都有空调。设有公共休息室、计算机房和现代化的学习设备以及覆盖所有建筑的WIFI。提供投币洗衣设备。



## 波士顿课程安排范例

	上午	下午	晚间
星期日	到校, 当地情况介绍		迎新晚会和破冰活动
星期一	入学测试和迎新指导课	包括半天外出游览: 波士顿自由之路和昆西市场	音乐竞答
星期二	英语课	营地活动(例如美式运动、工艺美术)	比赛之夜
星期三	英语课	包括半天外出游览: 哈佛大学和剑桥城之旅	体育比赛
星期四	英语课	营地活动(例如现场游戏、即兴表演)	国际学生联谊之夜
星期五	英语课	包括半天外出游览: 纽伯里街购物和Copley广场之旅	迪斯科舞蹈派对
星期六	包含全天外出游览: 卡诺比湖公园		休闲之夜, 包括电影、爆米花和棋盘游戏
星期日	营地活动, 例如迷你奥运会; 也可选择全天外出游览(需另外付费-请在抵达前预定)		美国文化冷知识竞答之夜
星期一	包括半天外出游览: 塞勒姆和猎巫博物馆	英语课	迎新晚会和破冰活动
星期二	营地活动(例如迷你奥运会、工艺美术)	英语课	团队建设活动
星期三	包括半天外出游览: 麻省理工学院之旅	英语课	时装秀
星期四	营地活动(例如健身或戏剧表演)	英语课	波士顿达人秀和卡拉OK表演秀
星期五	包括半天外出游览: 参观波士顿科学博物馆以及购物之旅	英语课	迪斯科舞蹈派对
星期六	包含全天外出游览: 罗德岛新港星期日		休闲之夜, 包括电影、爆米花和棋盘游戏
星期日	离开营地		

我们的活动节目展示了马萨诸塞州首府波士顿最好的一面。



## 外出游览

包括每周一次的全天游览。目的地可能包括卡诺比湖公园、或罗德岛新港。还包括每周三次半天的外出游览，目的地可能包括波士顿自由之路、哈佛大学、波士顿科学博物馆、新英格兰水族馆和海滩之旅。可选择预订外出游览(需另外付费)，目的地如纽约。



\*只有在2021年9月所有学生重返学校之后，我们才能接受团队中的18岁学生。18岁学生必须遵守学校的所有规定。



# 洛杉矶 常规课程



著名的加利福尼亚州立大学海峡群岛分校坐落在加利福尼亚州卡马里奥，距离洛杉矶市中心仅一个小时车程，距离马里布和美丽的祖玛海滩金沙滩也只有半小时车程。每周都有很多机会游览市中心和周边地区。

## 简介



年龄:

13-18岁(个人)  
13-18岁(团队)



团队和个人



住宿  
宿舍



精彩汇聚  
好莱坞

## 包括了什么内容?



15  
小时英语课程



3  
全天外出  
游览  
每周



7  
晚间活动  
每周

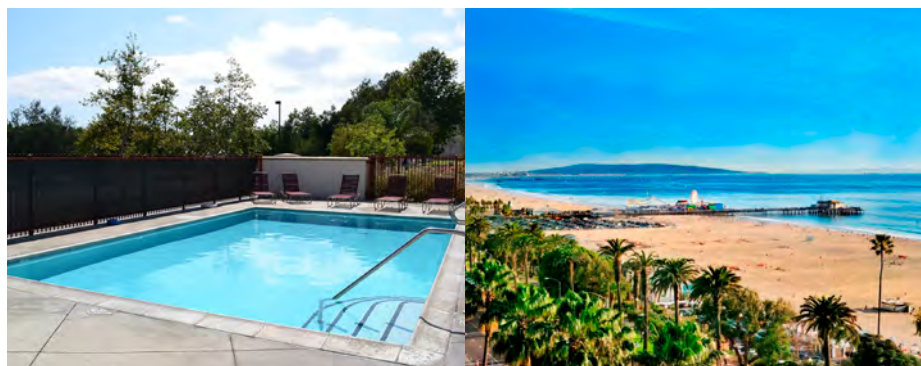
2  
半天外出游览  
每周



## 住宿

Anacapa学生公寓: 我校可提供单人宿舍, 内部配有套间式公共浴室(两个学生共用一个浴室)。

Santa Cruz学生公寓: 每个房间配备两张单人床。每间套房均拥有两个房间以及一间浴室。浴室/学生比例: 1:4。



## 外出游览

包括每周安排三次全天游览。目的地可能包括洛杉矶市中心、盖蒂博物馆和格罗夫购物中心、六旗主题公园、比佛利山庄和好莱坞、威尼斯海滩和圣莫尼卡或圣芭芭拉。还包括每周一次半天游览, 目的地可能包括马里布祖玛海滩、卡马里奥奥特莱斯或怀尼米港海滩。可选择预订外出游览(需另外付费), 目的地如环球影城。

探索天使之城, 贝弗利山, 好莱坞, 祖玛海滩, 圣莫尼卡和更多!



## 洛杉矶课程安排范例

	上午	下午	晚间
星期日	到校, 当地情况介绍		
星期一	入学测试与参观校园	包括半天外出游览: 马里布祖玛海滩	漫步夕阳下
星期二	包括全天外出游览: 洛杉矶市中心和格里菲斯天文台		冰淇淋联谊会
星期三	英语课	英语课	寻宝游戏
星期四	包括全天外出游览: 盖蒂博物馆和格罗夫购物中心		校园游泳比赛
星期五	英语课	英语课	足球和排球比赛
星期六	包括全天外出游览: 六旗飓风港		电影之夜
星期日	包括全天外出游览: 比佛利山庄与好莱坞星光大道		在滚石餐厅用晚餐
星期一	英语课	包括半天外出游览: 卡马里奥奥特莱斯购物之旅	校园游泳比赛
星期二	包括全天外出游览: 威尼斯海滩和圣莫尼卡		摄影远足挑战
星期三	英语课	英语课	足球和排球比赛
星期四	包括全天外出游览: 圣巴巴拉		电影之夜
星期五	英语课	英语课	音乐派对
星期六	校园游泳比赛	包括半天外出游览: 伯班克市观光	告别晚会
星期日	离开营地		

\*只有在2021年9月所有学生重返学校之后, 我们才能接受团队中的18岁学生。18岁学生必须遵守学校的所有规定。



# 耶鲁大学 常规课程



本中心依托美国最久负盛名的一所春藤大学-耶鲁大学。该校创立于1701年,学校占地260英亩,校园环境优雅宁静、教学设施配备齐全,是学生求学的理想之地。

耶鲁大学校园内有多处哥特式风格的建筑,还有历史悠久的图书馆及广阔的草坪,为学生提供了暑期学习的理想之地。

纽黑文市以耶鲁大学的校园为城市中心,位于波士顿和纽约两大都会的中间,是一座古老而繁华的城市。城内已建成的剧院、博物馆和音乐厅众多,因而素有“康涅狄格文化首府”的美称。

## 耶鲁课程安排范例

	上午	下午	晚间
星期日	到校,当地情况介绍		
星期一	入学测试和迎新指导	“Flight”蹦床公园	迎新晚会和破冰活动
星期二	英语课	文化讲习班,然后参观耶鲁大学美术馆或举办体育比赛	休闲之夜,例如电影赏析和棋盘游戏
星期三	英语课	划船、桨板运动、单车骑行(在外就餐;回程时间较晚)	
星期四	英语课	文化讲习班,然后参观康涅狄格州科学中心或皮博迪博物馆	迪斯科舞会或卡拉OK
星期五	英语课	六旗游乐园或康堡恩斯湖(在外就餐;回程时间较晚)	
星期六	全天游览:徒步游览波士顿(不含门票;在外就餐;回程时间较晚)		
星期日	领队组织自由活动,也可以选择全天外出游览(需另外付费)		
星期一	英语课	“Prime Climb”室内攀岩中心或“Cosmic”十瓶式保龄球	迎新破冰活动
星期二	英语课	文化讲习班,然后参观耶鲁大学英国艺术中心或举办体育运动比赛	休闲之夜,例如电影赏析和棋盘游戏
星期三	英语课	Hammonasset海滩(在外就餐;回程时间较晚)	
星期四	英语课	文化讲习班,然后参观神秘海港或诺瓦克水族馆	达人秀或国际学生联谊之夜
星期五	英语课	Brownstone公园(在外就餐;回程时间较晚)	
星期六	全天游览:徒步游览纽约市(不含门票;在外就餐;回程时间较晚)		
星期日	离开营地		

### 简介



年龄:

13-17岁(个人)  
14-17岁(团队)



团队和个人



15

小时英语课程



7

晚间活动每周



精彩汇聚  
纽约和波士顿



1

全天外出游览每周



3

半天外出游览每周

### 住宿

我校提供的住宿地点位于耶鲁大学的一个学院中,宿舍内有单人间和双人间,房间备有公共浴室和舒适的公共区域。提供投币洗衣设备。校内还有计算机房和无线网络可供学生使用。校内的运动设施包括室内游泳池、体育馆、篮球场和运动场。



在我们一日徒步游览中,包括了参观纽约城标志性的景观



### 外出游览

包括每周一次的全天游览。目的地可能包括波士顿、纽约或六旗主题公园。每周安排三次半天的外出游览,目的地可能包括耶鲁天文馆、耶鲁美术馆、CT科技馆、Clinton Crossing奥特莱斯、斯坦福德购物中心或Brownstone公园。还可以选择预订其它外出游览(需另外付费)。



# 卡尔加里 常规课程



卡尔加里是热衷户外活动的学生的理想选择，周围环绕着世界上最令人叹为观止的自然美景。治安条件良好、环境整洁，是一座繁荣的现代化城市。这里的人们热情好客，让你体会到宾至如归的感觉！卡尔加里校区地处主要商业区，在这里可以免费搭乘地铁，因而备受留学生们的青睐。该校区毗邻各种休闲娱乐场所，卡尔加里塔、卡尔加里市中心图书馆和大型室内购物中心、独具特色的室内热带主题公园、剧院、电影院和餐厅应有尽有。

## 简介



年龄：  
12-17岁



仅限团队



精彩汇聚  
班夫国家公园



住宿  
家庭寄宿



15  
小时英语课程



2  
晚间活动  
每周



卡尔加里交通卡



1  
全天外出游览  
每周



1  
半天外出游览  
每周

## 包括哪些内容？

## 住宿

卡尔加里校区为学生提供了家庭寄宿式住宿，让学生有机会融入当地的家庭生活并在课外练习英语。周一至周五的热午餐由当地餐馆提供。其它餐食由接待家庭提供。



Stafford House 卡尔加里校区拥有明亮以及现代化设施。

## 外出游览

包括每周一次的全天游览。目的地可能包括班夫国家公园和恐龙谷。包括每周一次的半天游览。目的地可能包括卡尔加里塔、瑞德岩石园、弓河漂流、Scottsman山或卡尔加里动物园。还可以选择预订其它外出游览(需另外付费)。



卡尔加里2周项目包含漂流。

## 卡尔加里课程安排范例

	上午	下午	晚间
星期日	到校，当地情况介绍		与寄宿家庭共度美好夜晚
星期一	游览市中心以及参观卡尔加里塔	入学测试和迎新指导课	与寄宿家庭共度美好夜晚
星期二	王子岛公园足球比赛	英语课	与寄宿家庭共度美好夜晚
星期三	包括半天外出游览： 落基山 - 布拉格溪之旅	英语课	卡尔加里夜市
星期四	中央图书馆之旅	英语课	与寄宿家庭共度美好夜晚
星期五	鱼溪远足之旅	英语课	卡拉OK派对
星期六	包括全天外出游览：加拿大落基山脉（梦莲湖、路易丝湖、班夫小镇、双杰克湖）		与寄宿家庭共度美好夜晚
星期日	与寄宿家庭共度，或可选择外出游览（如卡尔加里Cobbs探险公园）（需另外付费）		与寄宿家庭共度美好夜晚
星期一	漂流	英语课	与寄宿家庭共度美好夜晚
星期二	Scottsman山和牛仔节园区	英语课	与寄宿家庭共度美好夜晚
星期三	包括半天外出游览： 奥兹学院 - 工作牧场与劳作农场	英语课	电影之夜
星期四	麦克杜格尔中心与 Queens Representative之旅	英语课	与寄宿家庭共度美好夜晚
星期五	卡尔加里动物园	英语课	密室逃脱
星期六	包括全天外出游览：恐龙谷（全球恐龙之都、Hoodoos峡谷）		与寄宿家庭共度美好夜晚
星期日	离开营地		





# 约克大学 常规课程



约克大学是一所充满活力的现代化院校，它倡导新的思维方式和包容性。作为加拿大综合规模第三大的大学，约克大学拥有各种一流的设施，能够举办世界级体育赛事和学术会议。约克大学能够提供令其引以为傲的现代化体验，其所有教室和宿舍均面向21世纪全新打造，因而充满时代气息。校园中心设有购物中心和地铁，这对于那些希望享受大学校园生活，同时希望随时前往市中心的学生来说非常方便。

## 多伦多课程安排范例

	上午	下午	晚间
星期日	到校，当地情况介绍		迎新晚会
星期一	校园参观和寻宝游戏	入学测试和迎新指导课	加拿大文化之夜
星期二	英语课	包括半天外出游览：加拿大国家电视塔	电影之夜
星期三	英语课	包括半天外出游览：古酿酒厂之旅	团队游戏
星期四	英语课	加拿大体育日	“歌曲创作”之夜
星期五	英语课	包括半天外出游览：皇家安大略博物馆	参加篝火晚会和制作甜点
星期六	包括全天外出游览：尼亚加拉瀑布和“雾中少女号”游船之旅		
星期日	营地活动，例如团队建设游戏； 也可选择全天外出游览（需另外付费，请在抵达前预订）		冷知识竞猜之夜
星期一	包括半天外出游览：加拿大雷普利水族馆	英语课	畅聊俱乐部
星期二	英语奥林匹克比赛日	英语课	电子游戏竞赛
星期三	包括半天外出游览：卡萨罗马城堡	英语课	卡拉OK和迪斯科
星期四	英文歌曲赏析	英语课	美食派对
星期五	包括半天外出游览：唐人街和肯辛顿市场	英语课	Stafford House世界杯
星期六	包括全天外出游览：加拿大奇幻乐园主题公园		
星期日	离开营地		

### 简介



年龄：  
10-17岁（宿舍），  
14-17岁（寄宿家庭）



仅限团队



住宿  
宿舍和寄宿家庭



15  
小时英语课程



6  
晚间活动  
每周



1  
全天外出  
游览  
每周



3  
观光游览  
每周

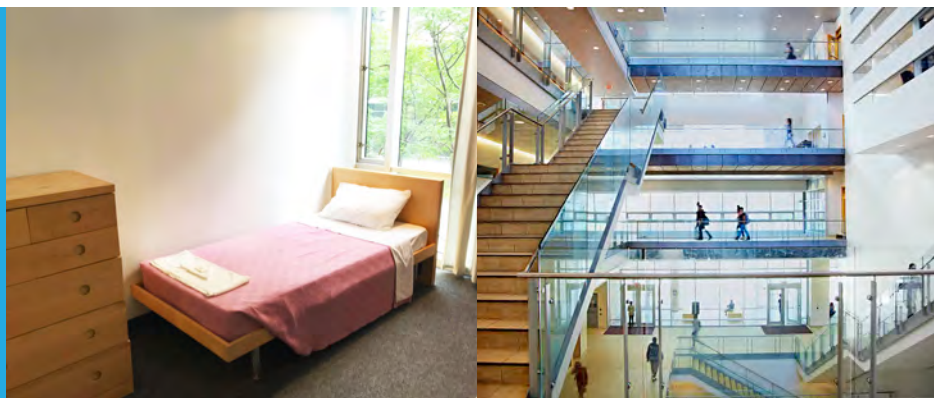


精彩汇聚  
尼亚加拉瀑布和“  
雾中少女号”游船  
之旅

### 包括哪些内容

### 住宿

校内学生宿舍Pond Road Residence是新建的绿色现代化建筑，均为单人房间，两人共用厨房和洗手间。提供免费无线网络和刷卡洗衣设施。



我们的学生可以在尼亚加拉瀑布体验雾中少女号游船之旅



### 外出游览

包括每周一次的全天游览。目的地可能包括尼亚加拉瀑布、加拿大奇幻乐园或多伦多动物园。还包括每周三次半天的外出游览，目的地可能包括加拿大国家电视塔、雷普利水族馆、皇家安大略博物馆或一次海滩之旅。还可以选择预订其它外出游览（需另外付费），目的地如渥太华、纽约和魁北克。



# STAFFORD HOUSE 多伦多 常规课程



多伦多完美结合了大城市的便利与小城镇的安全与舒适。它提供各种各样的艺术和文化活动,有丰富多样的剧院、音乐会、博物馆和画廊。毋庸置疑,多伦多动物园以其互动教学和保育活动闻名遐迩。

在大多伦多的学生可以游览加拿大国家电视塔、皇家安大略博物馆和大多伦多瑞普利水族馆。



## 简介



年龄  
14-17岁



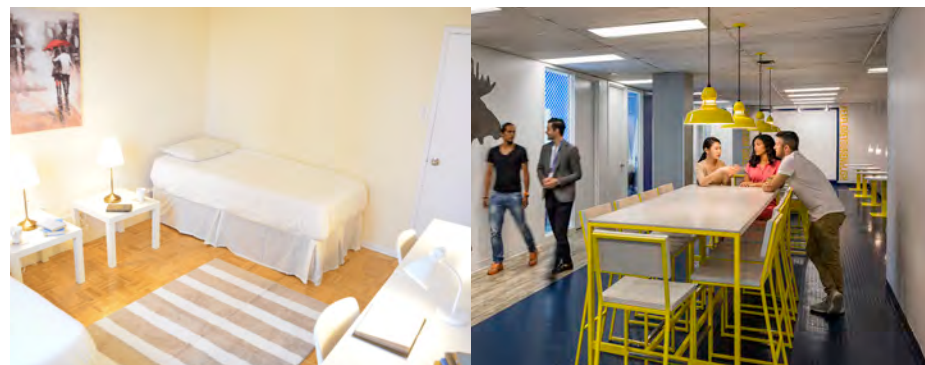
仅限团队



住宿  
寄宿家庭



精彩汇聚  
尼亚加拉瀑布



## 住宿

多伦多校区为学生提供了家庭寄宿式住宿,让学生有机会融入当地的家庭生活并在课外练习英语。周一至周五的热午餐由当地餐馆提供。其它餐食由接待家庭提供。

## 包含哪些内容?



15  
小时英语课程



1  
全天外出  
游览  
每周



3  
晚间活动  
每周

3  
观光游览  
每周



## 外出游览

包括每周一次的全天游览,目的地可能包括尼亚加拉瀑布、多伦多动物园、加拿大奇幻乐园。包括每周一次的半天游览或出游,目的地可能包括加拿大国家电视塔、安大略艺术馆、皇家安大略博物馆、多伦多瑞普利水族馆。

## 多伦多课程安排范例

	上午	下午	晚间
星期日	到校,当地情况介绍		迎新晚会
星期一	校园参观和寻宝游戏	入学测试和迎新指导课	加拿大文化之夜
星期二	英语课	包括半天外出游览: 加拿大国家电视塔	电影之夜
星期三	英语课	包括半天外出游览: 古酿酒厂之旅	团队游戏
星期四	英语课	加拿大体育日	“歌曲创作”之夜
星期五	英语课	包括半天外出游览: 皇家安大略博物馆	参加篝火晚会和制作甜点
星期六	包括全天外出游览: 尼亚加拉瀑布和“雾中少女号”游船之旅		
星期日	营地活动,例如团队建设游戏; 也可选择全天外出游览(需另外付费,请在抵达前预订)		冷知识竞答之夜
星期一	包括半天外出游览: 加拿大雷普利水族馆	英语课	畅聊俱乐部
星期二	英语奥林匹克比赛日	英语课	电子游戏竞赛
星期三	包括半天外出游览: 卡萨罗马城堡	英语课	卡拉OK和迪斯科
星期四	英文歌曲赏析	英语课	美食派对
星期五	包括半天外出游览: 唐人街和肯辛顿市场	英语课	Stafford House世界杯
星期六	包括全天外出游览: 加拿大奇幻乐园主题公园		
星期日	离开营地		



# 全年定制团队课程



## 全年招募

我们力求将夏天的美好感觉延续至全年。除了广受欢迎的暑期课程外，我们定制的全年课程同样好评如潮，我们为学生提供量身定制的课程套餐，为期1-4周，结合每个团队的需求和兴趣设计最佳学习方案。

## 定制化

无论团队是希望学习学术、文化还是职业内容的课程，我们都会充分了解团队需求，以定制最有效果的课程方案。


## 客户满意度

除了课程内容外，我们还可提供一系列独具特色的文化和社会活动、符合特殊饮食要求的膳食计划，协助制定游览计划，选择住宿类型，以确保各个方面都符合您的需求和期望。

## 定制课程范例

- 我校开设了为期一周的“莎士比亚”课程，通过看剧、学剧、课上准备，最后演剧。
- 我们为一些学生提供为期2到4周的考前班，帮助他们为三一口语备考课程、剑桥高级英语证书和雅思考试做准备。
- 我们为来自西班牙、意大利和中国的教师提供过英文教师培训课程。主要是上午半天参加通用英语课程，下午安排教学法的研习。
- 我们还开设了“职场实践”(Alternanza Scuola Lavoro)课程，旨在帮助学生提升商务沟通能力，帮助他们在许多不同的职业情境中自信而高效地交流。学生将搜索、申请和面试工作岗位，并探索现代工作场所中的规章制度、礼仪和工作语言。

## 课程安排范例

	上午	午餐	下午	晚餐	晚间
星期日	到校，当地情况介绍			与寄宿家庭共度或留在宿舍	自由活动
周一	入学测试和迎新指导	热午餐	校园解说游览	与寄宿家庭共度或留在宿舍	自由活动
周二	 英语课 (每天3小时)	热午餐	项目作业	与寄宿家庭共度或留在宿舍	社交晚会
周三		热午餐	半天外出游览	与寄宿家庭共度或留在宿舍	自由活动
周四		热午餐	项目作业	与寄宿家庭共度或留在宿舍	社交晚会
周五		热午餐	当地游览	与寄宿家庭共度或留在宿舍	自由活动
星期六		可选择全天外出游览，地点包括伦敦、剑桥、牛津和布莱顿			与寄宿家庭共度或留在宿舍
星期日	离开营地				





# 全年在线课程



我们定制化在线项目皆为学生提高英语并学习新的技能。

我们的课程充满活力、互动性强、内容丰富以及文化多元，让学生在安全及舒适的家中受到激励并增强自信心。每天我们都会探索一个全新的主题，所有的英语课、互动游戏、小组讨论以及课外作业都将围绕这个主题进行，帮助学生充分思考并运用透彻。

## 简介



年龄  
8-18岁  
仅限团队



日期  
全年开放

6

每班最少  
人数



设备要求

可以上网、语音并含摄像头的电脑、手机或平板电脑，全程需保持网络畅通

## 包含哪些内容



课程

每天两小时课程  
由专业老师执教



活动

每天一个拓展  
互动游戏



项目

每天都会以小组  
或配对的形式完成  
项目作业



作业

每天巩固当天课  
程学习的回家  
作业



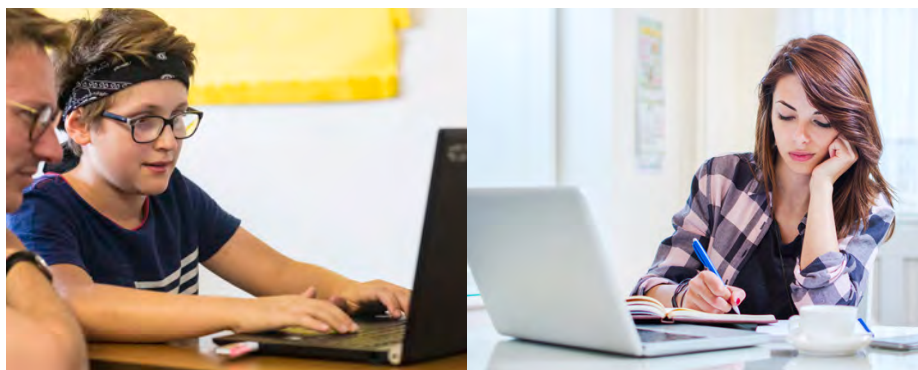
证书

入学测试和课程结业证书



## 在舒适的家中学习

我们的老师会布置回家作业，帮助学生将课堂所学运用到课外。我们的目标就是将 Stafford House 精神传达给您。



## 课程时间表

课程长度：1周及以上  
周一至周五，每天三小时  
上午 英国时间上午：9点至下午1点 或  
下午 英国时间下午2点至6点

注：具体上课时间将根据团队需求而作调整

## 完美的一天学习将有四部分组成

### 课程

我们的在线课程是专门针对学生的沟通能力而设计的，旨在最大程度地收益于在线多语言课堂。我们所有教材均专为 Stafford House 设计，每天将使用成熟的课程体系围绕一个主题授课：前两节课重点介绍新词汇，这些词汇将在后续课程中以实用且有趣的方式使用。

### 项目

学生可以通过完成项目将所学的知识融会贯通并发挥创造力，同时，提高案头调研和演讲技巧。学生通常以小组讨论的形式，通过博客、小短片、杂志或报纸文章来呈现。

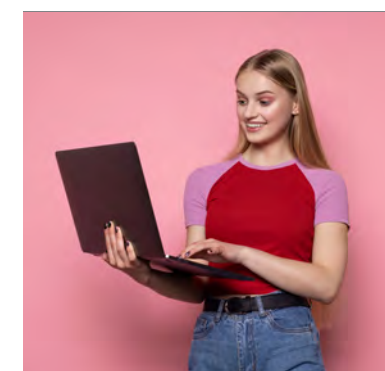


### 活动

每天的课程将会由有趣的线上互动游戏收尾 - 您在课堂上所学的单词和词组，甚至是新学的技巧都将被充分运用到互动游戏中。活动包括：写博客、国际活动、你说我猜、才艺表演、寻宝游戏、城市或博物馆线上游览等。

### 作业

每天我们的外教老师都会布置回家作业，帮助学生将课堂所学运用到课外。回家作业的内容包括：听 TED Talk、准备书面或视频演讲、与其他学生互动交流等。



## 课程安排范例

	日程
主题	购物 - 今年我什么都没买
欢迎致辞	欢迎及课程计划
第一节课 09.00 - 09.30	你的东西是不是太多了? 词汇和阅读技巧
课间休息	
第二节课 09.40 - 10.10	只有超越他人，你才能做最好! 阅读更多内容并回答一系列问题。用老师提供的邀请码在 Kahoots 网站上做配对测验，需要用最快的速度回答出正确答案，成绩将做排名
课间休息	
第三节课 10.20 - 10.50	你的同学是怎么花钱的? 复习介词并用所学的内容向其他学生提问
课间休息	
第四节课 11.00 - 11.30	小组讨论 讨论如何就“在有限的预算下买什么?”这个问题达成统一意见。练习如何表达同意和反对意见
完成项目 1.40 - 12.10	仔细完成项目对课程和兴趣作补充
活动 12.10 - 12.40	Stafford House 寻宝游戏 - 超市购物清单



# 全年学术课程

对于全年在我校学习的团队，我们提供丰富的课程选择，可根据团队的具体需求量身定制课程计划。提供剑桥英语考试及雅思考试备考课程，以及面向地理或历史等学术科目的CLIL课程。对于希望体验英国学校生活的学生，可以在多佛学院与当地学生一起学习。我们不仅欢迎青少年学生，也欢迎那些热衷于改善自身教学方法和提高语言技能的教师。



## 英语+活动课程 (最低学习期限/阶段)

年龄: 11岁以上(各营地要求不同)

课程时长: 1周以上

英语课: 每周15小时

地点: 大多数营地

- 每周15小时的英语课
- 每班不超过16人
- 两个下午的体育活动或小组调研活动(依营地而定)
- 两次社交晚会
- 每周一次全天游览以及每周一次半天游览

## 备考课程 (剑桥英语考试和雅思考试)

课程时长: 1周以上

英语课: 每周20小时

地点: 所有英国营地

- 每周20小时课程
- 为国际认可的资格考试做好准备
- 提供PET、KET、FCE、CAE备考课程，具体视学生团队的年龄和英语水平而定
- 提供学术性或一般性雅思考试备考课程
- 根据具体日期可将考试选作课程的一部分(额外收费)
- 可选择同时学习通用英语课程与备考课程

## CLIL

课程时长: 1周以上

英语课: 每周15小时

地点: 所有英国营地

- 每周15小时的英语课和5小时的CLIL学科课程(可应要求提供额外的CLIL课程，但需额外收费)
- 同时学习学科课程和英语课程的绝佳机会
- 根据学生团队需求量身定制各种学科课程
- 可选择同时学习通用英语课程以及特定学科课程
- 根据要求可提供IGCSE备考课程
- 两次社交晚会
- 每周一次全天游览以及每周一次半天游览

## 教师培训

年龄: 18周岁以上

课程时长: 1周以上

英语课: 每周20小时

授课地点: 伦敦、坎特伯雷、布莱顿、剑桥

- 适合希望进一步提升教学技能，提高英语水平的教师
- 提供针对幼儿园、小学和中学教师的培训课程
- 基于课程计划、技术、教学效率和接受性技能等因素的模块
- 可选择将通用英语课程以及教学方法培训相结合
- 有机会观摩现场教学
- 每周20小时课程，每班不超过16人

## 职场实践

年龄: 14岁以上

课程时长: 1-2周

英语课: 每周15小时

授课地点: 所有英国营地

最低级别: 中级

- 本课程非常适合希望了解职场工作环境的学生
- 每周15小时的英语课外加2次3小时的职场实践讲习班
- 学生团队可以选择通用英语课程和一些专业学科课程的组合，例如旅行与旅游、绿色经济、市场营销或新闻学
- 我们最受欢迎的讲习班主要侧重于探讨求职申请流程：简历撰写和面试；另一些侧重于有效的职场沟通，包括演讲和书面写作技巧
- 课外参观与课内教学完美互补，帮助学生真正了解公司的运作方式。以往参观目的地包括：Metro Bank、Apple Store和切尔西足球俱乐部

## 插班课程

年龄: 11-17岁

课程时长: 1周以上

地点: 多佛学院

(以周为单位插班，校内住宿)；

坎特伯雷(以天为单位插班，寄宿家庭住宿)

- 与多佛学院以英语为母语的学生共同学习的绝佳机会
- 插班课程采用英语授课，包括地理、历史、科学或数学等科目
- 插班课程将与常规英语课程和活动相结合
- 可选择以天为单位或者以周为单位与英国国家学生共同学习与交流
- 每周最多30名学生

## PON/POR课程

课程时长: 1周以上

英语课: 每周20小时

地点: 所有英国营地

- 每周20小时的英语课
- 提供将通用英语课程与备考课程相结合的机会
- 每班不超过18人
- 在成功开展PON/POR课程方面拥有丰富的经验
- 两次社交晚会
- 每周一次全天游览以及每周一次半天游览





# 全年课程

## 八大校区待选, 每个校区都精彩纷呈。

我们可以在遍及英国、美国和加拿大的八大校区为不同群体提供全年量身定制的课程套餐。结合每个群体的需求和兴趣定制课程安排-从课程本身到餐饮以及外出游览。



### 布莱顿



- 地理位置优越, 距离海边只有5分钟路程
- 主楼的所有教室都设有互动白板
- 与寄宿家庭共进晚餐-练习英语的大好时机
- 全天游览伦敦
- 解说游览布莱顿
- 下午可以参观皇家行宫和刘易斯城堡

#### 简介



最低年龄  
12岁



教学时长  
15小时



全天外出游览  
伦敦



一次半天外出  
游览  
刘易斯

#### 观光景点:



布莱顿码头



布莱顿皇家  
行宫

#### 住宿:

寄宿家庭

活动:  
两次体育活动  
两次社交晚会

用餐:  
中午在餐馆用餐,  
晚餐在寄宿家庭  
用餐

旅行  
含交通费

### 剑桥



- 地处城市中心
- 距离世界上最著名的学府仅有几步之遥
- 恢宏的历史建筑
- 科学探索中心
- 现代学习环境
- 所有教室都设有互动白板
- 全天游览伦敦
- 解说游览剑桥

#### 简介:



最低年龄  
12岁



教学时长  
15小时



全天外出游览  
伦敦



一次半天  
外出游览  
彼得伯勒

#### 观光景点:



康河泛舟



国王学院

#### 住宿:

家庭寄宿和学生公寓

活动:  
两次小组调研活动  
两次社交晚会

用餐  
学校餐厅用热午餐,  
晚餐在寄宿家庭  
用餐

旅行  
含交通费

### 坎特伯雷



- 在英国古城学习
- 可在坎特伯雷市中心进行小组调研活动并参观历史名胜
- 周一至周五在学校食堂享用午餐和晚餐
- 每天乘班车往返学校
- 全天游览伦敦
- 在领队的引领下游览坎特伯雷, 包括大教堂

#### 简介



最低年龄  
12岁(寄宿家  
庭)  
11岁(学生公  
寓)



教学时长  
15小时



全天外出游览  
伦敦



一次半天  
外出游览  
多佛城堡

#### 观光景点:



坎特伯雷  
故事博物馆



坎特伯雷  
大教堂

住宿:  
家庭寄宿和学生公寓

活动:  
一次体育活动  
两次小组调研活动  
三次社交晚会

用餐:  
周一至周五在学校  
享用午餐和晚餐

旅行:  
从寄宿家庭到学校  
提供免费巴士接送

### 多佛



- 优越的地理位置, 靠近多佛城堡和海边
- 优美的学校环境, 环绕中央绿地
- 解说游览多佛
- 全天游览伦敦
- 福克斯顿或坎特伯雷半日游
- 乘火车65分钟即可直达伦敦市中心

#### 简介



最低年龄  
11岁



教学时长  
15小时



全天外出游览  
伦敦



一次半天  
外出游览  
坎特伯雷

#### 观光景点:



多佛城堡



海滨之旅

住宿:  
宿舍

活动:  
一次体育活动  
两次小组调研活动  
三次社交晚会

用餐:  
三餐由学校餐厅  
提供







## 伦敦

- 世界上最激动人心的城市之一
- 位于伦敦市中心布鲁姆伯里的中央地带
- 交通非常便利，可随时前往牛津、剑桥、布莱顿和坎特伯雷等其它城市
- 周一至周五在学校餐厅享用午餐和晚餐



### 简介:

最低年龄  
14岁

教学时长  
15小时

全天游览  
外出游览  
牛津

一次半天  
外出游览  
伦敦

### 观光景点:

伦敦眼

伦敦塔

**住宿:**  
寄宿家庭和宿舍

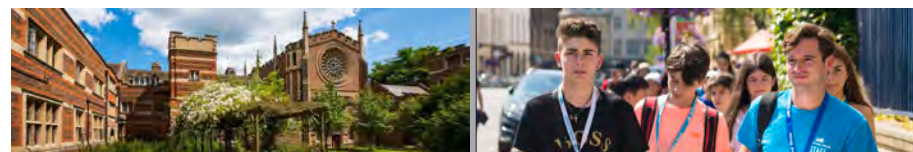
**活动:**  
两次社交晚会

**用餐:**  
在学校餐厅用餐, 晚间在寄宿家庭用餐(如果住在学校宿舍, 则晚间在学校餐厅用餐)

**旅行:**  
提供交通卡

## 圣奥尔本斯

- 地理位置优越, 靠近伦敦和机场
- 占地90英亩
- 历史悠久, 安全温馨的居住环境
- 一流的室内外体育设施
- 全天游览伦敦



### 简介:

最低年龄  
11岁

教学时长  
15小时

全天游览  
外出游览  
伦敦

一次半天  
外出游览  
温莎/牛津

### 观光景点:

圣奥尔本斯大教堂

维鲁拉米恩公园

**住宿:**  
寄宿家庭和宿舍

**活动:**  
1次体育活动、2次小组调研活动, 以及7次社交活动

**用餐:**  
三餐由学校餐厅提供

## 多伦多

- 近期升级改造各项设施, 临近购物中心, 附近有美食广场、公共图书馆和公园
- 学生可以从校内进入地铁站
- 学校周边有各种咖啡馆和餐馆
- 与寄宿家庭共进晚餐-练习英语的大好时机



### 简介:

最低年龄  
14岁

教学时长  
15小时

全天游览  
外出游览  
尼亚加拉瀑布

两次半天  
外出游览  
多伦多

### 观光景点:

尼亚加拉瀑布

多伦多动物园

**住宿:**  
家庭寄宿

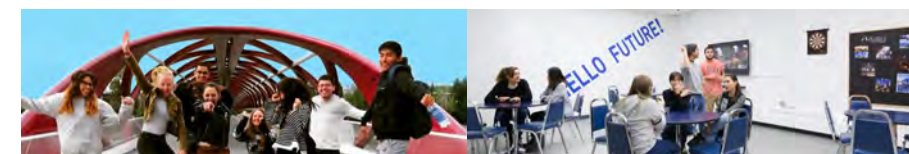
**活动:**  
两次半天活动

**用餐:**  
中午在餐馆用餐, 晚间在寄宿家庭用餐

**旅行:**  
含交通票

## 卡尔加里

- 毗邻班夫国家公园
- 是热衷户外活动的学生的理想选择
- 最干净和最安全的现代化城市之一
- 校区所处商业区可以免费搭乘地铁
- 半天出游前往卡尔加里动物园和卡尔加里电视塔
- 校区毗邻大型室内购物中心



### 简介:

最低年龄  
12岁

教学时长  
15小时

全天游览  
外出游览  
班夫国家公园

两次半天  
外出游览  
卡尔加里

### 观光景点:

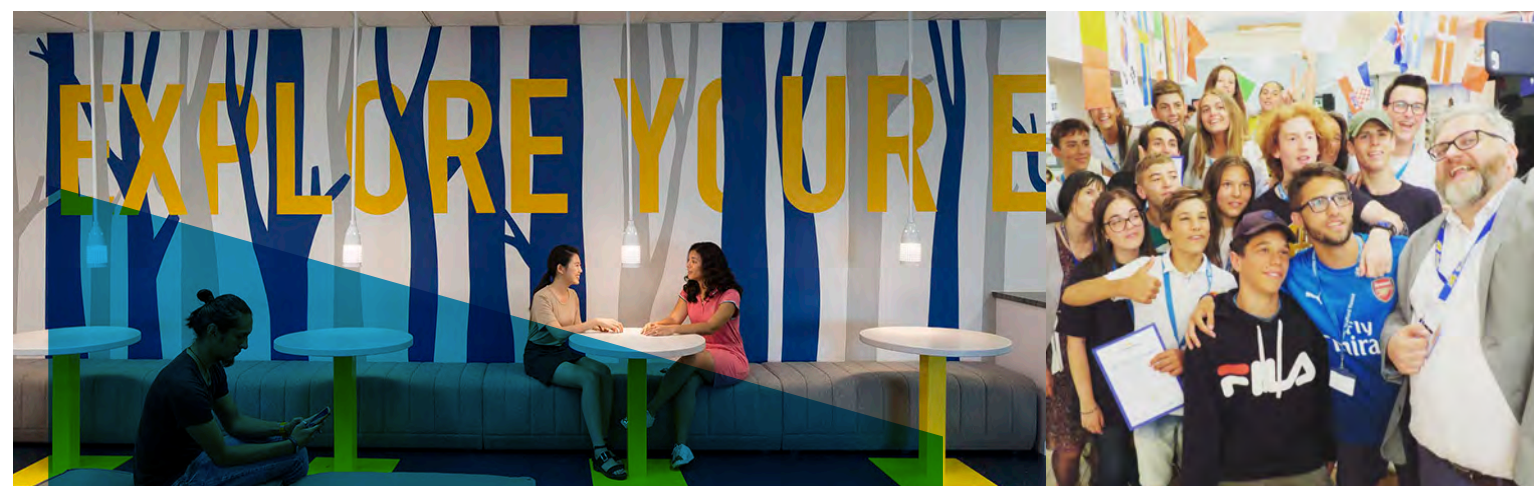
班夫国家公园

德拉姆黑勒

**住宿:**  
家庭寄宿

**活动:**  
3次小组调研  
2次社交活动

**用餐:**  
中午在餐馆用餐, 晚间在寄宿家庭用餐





# CSVPA夏令营

剑桥视觉表演艺术学院开设门类丰富，极富创造性的暑期课程。

如果你对艺术充满热情，并希望与其他年轻艺术家共同学习，激发自己的创造力，快来与我们共度这个难忘的夏天。我们的暑期课程是帮助学生为全日制学习做好准备的理想之选！

## 住宿

我们的住宿地点环境优美且十分安全，从这里步行至学校只需20-25分钟。我们采用宽严相济的管理方式，既对学生进行监督，又给予学生一定的独立空间，确保学生在公寓过得舒适快乐。

## 餐饮

费用中包括餐饮费，由学校餐厅提供早餐、午餐和晚餐。

## 晚间活动

年龄未满18岁的所有学生都必须参加晚间活动。活动包括18岁以下学生俱乐部之夜、电影院观影、公园嬉戏/音乐表演、保龄球、幽灵之旅或知识竞答之夜。

## 外出游览

年龄未满18岁的学生都须参加周六的外出游览活动。我们每

周都会组织一次与众不同的旅行，带领学生游览英国的著名景点。例如，旅行可能包括参观维多利亚与阿尔伯特博物馆、泰特现代美术馆、泰特不列颠美术馆、科学博物馆、自然历史博物馆或索思沃尔德海滩。周六的旅行提供交通票、门票和打包午餐。

您有任何问题请联系：

电话：+44 (0) 1223 345698

邮箱：admissions@csvpa.com

课程日期 (周日开课)	6月27日	7月4日	7月11日	7月18日	7月25日	8月1日	8月8日	年龄
作品集准备 (3周)								16岁以上
作品集准备及英语课程 (3周)								18周岁以上
时装设计 (2周)								14岁以上
电影制作 (2周)								14岁以上
音乐剧 (2周)								14岁以上
表演 (2周)								14岁以上
音乐表演 (1周)								14岁以上
音乐制作 (1周)								14岁以上
摄影 (1周)								14岁以上
时尚推广 (1周)								14岁以上
时尚造型 (1周)								14岁以上
绘画 (1周)								14岁以上
平面设计与插画 (1周)								14岁以上
3D设计 (1周)								14岁以上
动画 (1周) 14岁以上								14岁以上
游戏设计 (1周) 14岁以上								14岁以上

\*所有费用均涵盖住宿费、餐费、接送机和注册费。无人陪伴未成年人我们将收取75英镑。

\*对于为期1周的学科，每周的课程内容通常都相同。





# ACADEMIC SUMMER COURSES

与剑桥文理中学联合开设

选择剑桥文理中学暑期课程巩固并提高各学科知识储备、为升入大学及职业发展做好准备,同时了解英国或美国教育体系以及如何成功申请大学。



## 所有课程均包含:

- 由本领域专家主导的互动研讨会和活动
- 极具启发性的座谈和讲座,让学生在申请大学方面获得优势
- 外出游览以及一日游有助于激发和发掘学生的学术兴趣
- 参加各种活动,帮助学生放松心情,结交新朋友



我校为期两周和三周的课程专门为以下学生设计:



14-17

适合年龄在14-17岁



雅思最低4.0

适合雅思成绩4.0分以上水平的学生



英国/美国文化

适合想要了解和体验英国/美国文化的学生

## 在下列课程中选择:

课程开始日期(周日)	6月27日	7月4日	7月11日	7月18日	7月25日	8月1日
彭博商业优势 培养学生的商务技能和知识	■	■				
医学职业试学课程 帮助学生深入了解医疗保健行业		■				
编程营 提高编程技术				■	■	
博弈论营 提高战略决策力		■				
常青藤领导力课程 为升读世界顶尖大学做好准备		■	■			
模拟联合国 模拟国际关系				■	■	
牛津剑桥预备课程 为升读世界顶尖大学做好准备		■	■			
STEAM课程 科学、技术、工程学、艺术和数学		■	■	■	■	
STEM课程 科学、技术、工程学和数学			■	■		
STEM和英语课程 创新和交流				■	■	

## 校区位置



## 英国

**彭博商业优势**  
适合于对商业、金融和经济有浓厚兴趣,并希望培养自身商业意识、技能和经验的学生。

**医学职业试学课程**  
适合于想要探索医学领域不同职业选择的学生。学生将了解大学申请流程以及UKCAT和BMAT等医学院入学考试所需的要求。

**模拟联合国**  
学生作为联合国代表探索国际关系,综合了解国际关系、政治、历史、经济、地理、法律和心理学。

**牛津剑桥预备课程**  
对于有志进入牛津大学、剑桥大学和其他英国顶尖大学学习的学生来说,这门课程将使他们的思维更加清晰,写作技巧更上一层楼。

**STEM课程**  
适合于对如何创造性地运用科学、技术、工程学和数学来解决现实难题感兴趣的学生。

**STEM和英语课程**  
适合于对如何创造性地运用科学、技术、工程学和数学来解决现实难题感兴趣的学生。此课程将STEM与英语学习相结合,以提高学生在参与性环境中的专业判断准确性和语言表达流畅性。

## 美国

**博弈论营**  
适用于对商业、政治、心理学和战略游戏感兴趣的学生。

**编程营**  
适合于对现代技术及其应用感兴趣的学生。学生可以通过现有材料进行编程发明并创造设备。

**常青藤领导力课程**  
深入了解顶级大学招生标准,并参加有关如何为升读美国大学做好准备的讲习班。学生将提高英语水平,并为升读美国大学所需的SAT和ACT考试做好准备。

**STEAM课程**  
适合于对如何创造性地运用科学、技术、工程学、艺术和数学来解决现实难题感兴趣的学生。



“我在剑桥文理中学参加了暑期医学课程,这对我为大学申请做好准备非常有帮助”

Eduardo来自巴西,之后继续在剑桥文理中学学习为期两年的IB课程。2019年,他凭借优异的成绩成功升读赫尔约克医学院,攻读医学学位。



# 成人英语语言课程

At Stafford House International



# 超过65年 办学经验

## 教育行业领军者



位于著名大学城国际寄宿高中，帮助14-18岁年龄段的学生做好充分准备，成功升读世界顶级学府。



在高中的最后一年，中国学生可以在上海的两个培训中心学习艺术课程或相应的英国/美国课程，以确保升读英国或美国的剑桥文理中学或剑桥视觉与表演艺术学院。



英国一流的艺术与设计、戏剧与音乐桥梁课程和本科课程提供机构，获英国领先机构认证，并建立合作关系。



STAFFORD HOUSE  
INTERNATIONAL

分校遍布英国和加拿大，提供精品英语语言课程，满足日常生活、职业准备和学术研究等多种要求。



营地遍布英美加三国，依托大学校园或久负盛名的寄宿学校，为青少年学子开设各类课程。

### 我们的课程

通用英语·

雅思、托福备考·

剑桥英语考试预备课程·

大学桥梁课程·

商务英语·

专业证书·

职业见习活动·

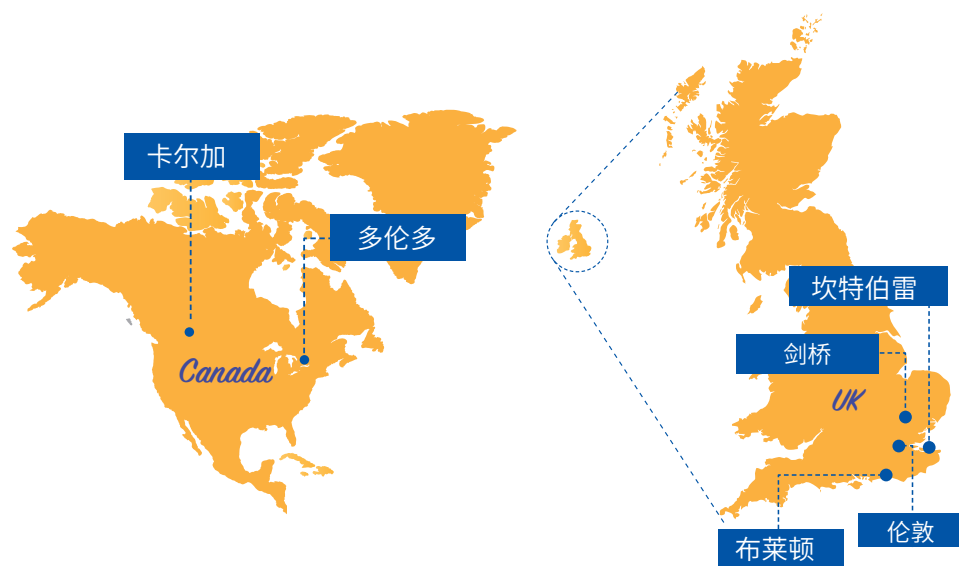
一对一英语·

CELTA教师培训

Stafford House International包括多所英语学校，提供通用英语、学术英语和职业英语等课程。

我校拥有超过65年的办学经验，专门面向国际学生提供英语课程，课程内容高效实用、授课风格轻松有趣。我们的使命是为学生提供教育和启迪，帮助他们在其求学的城市中学习生活，信心十足地发挥自身潜力，最终收获成功。

我们的学校分布于加拿大和英国的6座美丽城市。每个校区都拥有独特的教学方式，旨在帮助您提高英语能力。



### 信任

65年来，我们一直致力于为来自世界各地的学生提供高品质教育，旗下所有品牌均以细致周到的学生服务和卓越的教育水平而备受赞誉。

### 品质

我们的品牌获得了整个教育行业的认可。我们保证为学生提供丰富多样的课程、优秀的教学内容、舒适的住宿环境以及精彩活动。

### 成功先例

每年我们都会帮助18,000多名学生为成功升读大学做好准备，培养学生艺术才能，同时增强他们的自信心和英语水平。

### 安全

我们所有的学校均位于备受学生欢迎的城市，始终为学生提供安全的学习环境，并且拥有专业和训练有素的员工时刻进行监督、支持和指导。





# 赶快联系我们吧! 我们在此静候佳音

查询和招生信息

Stafford House Study Holidays

19 New Dover Road

Canterbury

Kent CT1 3AS

电话: +44 (0)1227 787730

邮箱: [reservations@staffordhouse.com](mailto:reservations@staffordhouse.com)

网站: [www.studyholidays.com](http://www.studyholidays.com)

海外办公室:

巴西

中国

日本

韩国

拉丁美洲

中东

俄罗斯

东南亚

中国台湾

泰国

土耳其



## FUTURE



CAMBRIDGE  
SCHOOL OF  
VISUAL &  
PERFORMING  
ARTS



STAFFORD HOUSE  
INTERNATIONAL



[WWW.STUDYHOLIDAYS.COM](http://WWW.STUDYHOLIDAYS.COM)